

City Journal

April 2024 ■ Kostenlos ■ www.verlagjournal.de

Das interessante Monats-Journal für den **Landkreis St. Wendel**



backes ^{130 Jahre}

METALLBAU GMBH

FENSTER • TÜREN • GLASFASSADEN • WINTERGÄRTEN

**Ein sympathisches
Familienunternehmen
zwischen
Traditionsbewusstsein
und Moderne**

ZERTIFIZIERTE GEBRAUCHTE MIT GARANTIE¹



22.900,- €

OPEL Corsa-e First Edition, EZ:10/20, 46.000 km, 100 kW, Metallic, Dach Paket, Alufelgen, Sitzheizung, Lenkradheizung, Solar Protect, LED Licht, Navi, Parksensoren, Rückfahrkamera



17.900,- €

OPEL ASTRA BUSINESS, EZ: 04/20, 73.500 km, 90 kW, Brillantlackierung, Klimaanlage, AGR-Sitz, Navi-Paket, LED-Licht, Alu, Parksensoren, Rückfahrkamera, Nebelscheinwerfer, Solar Protect



29.900,- €

OPEL Combo-e Life Ultimate, EZ: 02/22, 15.200 km, 100 kW, Metallic, Alufelgen, Sitzheizung, Solar Protect, Navi, Parksensoren, Nebelscheinwerfer



24.900,- €

OPEL Mokka-e Ultimate, EZ: 05/21, 20.500 km, 100 kW, Metallic, Klimaautom., Sitz- + Lenkradheizung, Alu, Alcantara, Navi, Car Play, Android Auto, Parksens., Rückfahrkam., Start/Stop, Matrix Licht



16.900,- €

OPEL Combo Life Edition, EZ: 07/19, 86.700 km, 75 kW, Metallic, Klima, Sitzheizung, Lenkradheizung, Parksensoren, Multimedia Radio, Grip Control, Solar Protect



20.900,- €

OPEL Mokka Edition, EZ: 03/22, 20.000 km, 74 kW, Metallic, Klima, Alu, DAB, Navi, Sitzheizung, Lenkradheizung, Dach Paket, Parksensoren

IHRE VORTEILE: • 12 Monate Mobilitätsschutz¹
• 100-Punkte-Qualitäts-Check • 12 Monate Fahrzeuggarantie¹

¹ Gemäß unseren jeweiligen Bedingungen.

JETZT IHR WUNSCHMODELL FINDEN AUF:
www.autobauer.net

auto bauer GmbH
Leipziger Str. 2
66606 St. Wendel
Tel.: 06851-93290

autobauer

Aus dem Inhalt

Veranstaltungsserie 2024 am Bostalsee



Seite 10

Fit und gesund alt werden dürfen
und positiv in die Zukunft blicken



Seite 14

18. Schaumberg-Wandermarathon



Seite 24

Bauen und Wohnen:
Lohnt sich Photovoltaik auch im Jahr 2024?



Seite 26

Internetseite der Apothekenkammer: <https://apothekennotdienste-saarland.de>

Wir starten in den Sommer



**Große Auswahl
an Balkon-
und Beetpflanzen**



Gärtnerei – Blumenhaus
Müller
St. Wendel-Winterbach • Seifersstr. 9 • Tel. (06851) 5274



Öffnungszeiten:
Montag – Freitag 8.30 – 12.00 Uhr und 14.00 – 18.00 Uhr
Mittwochnachmittag geschlossen
Samstag 8.30 – 13.00 Uhr

Haus Petersberg
Wohnen im Grünen

**Wir bieten Ihnen:
Kurzzeitpflege, Vollstationäre Pflege
sowie Demenzbetreuung
in einem geschützten Bereich an.**

Ansprechpartner sind Frau Katja Herloch und Frau Anke Flick.

In der Meß 32 · 66620 Nonnweiler-Kastel
Telefon: 06873 – 9007-0
Telefax: 06873 – 9007-50
Email: info@haus-petersberg.de
www.haus-petersberg.de



Ein Traditionsbetrieb seit 130 Jahren: links Katja und Thomas Backes mit Kindern und rechts Margit und Heinrich Backes.



Ein Foto aus dem Jahr 1925: Aus einer kleinen Schlosserei mit Hufschmiedarbeiten hat sich bis heute ein moderner Handwerksbetrieb entwickelt.



Stehen Ihnen gerne mit Rat und Tat zur Seite: Das kompetente Team von Metallbau Backes.

Was im Jahre 1894 in einer kleinen Schlosserei begonnen hat, ist heute ein moderner mittelständischer Handwerksbetrieb mit rund 20 Mitarbeitern. „Wir stellen heute ein gesundes Unternehmen zwischen Traditionsbewusstsein und Moderne dar“, sagt Thomas Backes, der die Geschicke der Firma in der vierten Generation leitet. Über

die 130-jährige Firmengeschichte hinweg stand der Name Backes immer für einen exzellenten Ruf als solides Familienunternehmen, dass sich heute mehr denn je auf ein engagiertes Team von Mitarbeitern stützen kann. Dabei steht Backes aber auch für eine ausgeprägte Kundenorientierung, die die Bedürfnisse der Menschen und

damit die Interessen der Kunden immer in den Mittelpunkt ihrer Aktivitäten stellt.

Zuverlässigkeit – Kompetenz – Flexibilität
„Als RAL-zertifizierter Fenster-Türen-Fachbetrieb und Ausbildungsbetrieb mit zwei Metallbau-Meistern, stehen

wir für einen hohen Qualitätsanspruch einhergehend mit einer innovativen Fertigungs- und Produktpolitik“, stellt

Firmenchef Thomas Backes weiter heraus. „Unsere hohe Kundenorientierung und der offene Umgang mit unse-

ren Kunden, gewährleisten gemeinsam Top-Ergebnisse und eine überdurchschnittlich hohe Zufriedenheit bei

Peter Backes hat vor der Prüfungskommission die Prüfung zum „Nachweis der Befähigung zum Betriebe des Hufbeschlagewerbes“ bestanden, welches er von da an in der Schulstraße 10 in Büschfeld ausführte



Heinrich Backes „hat die Meisterprüfung im Schlosser-Handwerk mit Erfolg abgelegt“ (HWK Stuttgart). Vater Jakob und Sohn Heinrich arbeiten noch die nächsten Jahre gemeinsam bis ...



Einführung der ersten Fensterbau-Software im Saarland. Diese ist zur Stücklisten-Erstellung von Aluminium Fenster + Türen.



Thomas Backes übernimmt die Geschäftsführung der Firma Metallbau Backes GmbH



130 Jahre

26.02.1894

25.04.1929

14.03.1959

1965

1975

1978

01.01.1998

2006

22.02.2021

26.02.2024



Jakob Backes „hat die Meisterprüfung für das Schmiede Handwerk mit gutem Erfolge bestanden“ (HWK zu Trier). Weitergabe der Schmiede nun auch mit Schlosserei an gleichem Standort



„Heinrich Backes in der Limbacher Straße in Büschfeld zwischen der alten Mühle und dem Bahndamm der Merzig-Büschfelder-Eisenbahn das Gelände „ovv da Mellewiss“ nutzbar macht und so an der Prims den Grundstein legt für die die noch heute dort ansässige Firma Metallbau BACKES GmbH. Die ersten feuerverzinkten Stahltüren und Stahlschauferanlagen mit den goldfarbenen Aluminium-Zierleisten schmückten schon bald Hauseingänge und Geschäftshäuser



Aufnahme in die RAL-Gütegemeinschaft Aluminium-Fenster



Wir bilden schon seit Jahren erfolgreich aus - Infos hier:





Referenzobjekte



gewerblichen als auch privaten Kunden", macht er weiter deutlich, wo die Schwerpunkte der unternehmerischen Tätigkeiten liegen.

Wer nicht mit der Zeit geht, geht mit der Zeit

Auf Veränderungen der Rahmenbedingungen ebenso schnell und sicher zu reagieren, wie auf veränderte Ansprüche des Marktes zählt mit zu den herausragenden Stärken eines mittelständischen Handwerksunternehmens – so auch zu den Stärken von Metallbau Backes. Um dafür bestens gewappnet zu sein, legt man gestiege-

nen Wert auf eine aktive Weiterbildung und zwar von der Geschäftsleitung bis hin zu den Praktikanten. Den Blick stets nach vorne gerichtet und neugierig sein auf Innovationen und Chancen, die sich dadurch ergeben, sind Teil der 130-jährigen Erfolgsgeschichte.

So schaut man bei dem seit 1978 RAL-zertifizierten Unternehmen auch ruhig und im Bewusstsein, sich den Herausforderungen erfolgreich stellen zu können, in eine neue digitale Zukunft.

„Wir arbeiten aktiv daran, unser Unternehmen richtungsweisend und zukunftssicher für die kommenden Jahre und Jahrzehnte zu machen“, verspricht der Geschäftsführer.

**Beratung – Konzept – Umsetzung:
Alles aus einer kompetenten Hand**

„Unser Leistungsportfolio richtet sich sowohl an den privaten Bauherrn, als auch an kommunale und gewerbliche Auftraggeber“, umreißt Thomas Backes den Kundenkreis. Neben der Kernkompetenz in Planung, Fertigung und Montage von Fenstern, Türen und Fassaden aus hochwärmedämmten Glas- und Aluminium-Konstruktionen, zählen auch Terrassenüberdachungen, innovative Bioklimatik-Pergolas, Schaufenster, Brandschutztüren, Automatik-Türen, Vordächer, Sonnenschutz, Glasschiebetüren und vieles mehr zur Produktpalette.

Referenz- und Beispielbilder finden sich oben und umfangreich auf der Homepage www.backes-metallbau.de

**Arbeitgeber mit Teamspirit
und Zukunftspotential**

Bei Metallbau Backes bieten sich auch vielfältige Karriere-chancen.

Auf der Homepage unter Team & Karriere stellt sich das Unternehmen als Arbeitgeber vor.

Wer an einer neuen beruflichen Herausforderung oder einer Ausbildung in einem freundlichen Team interessiert ist, findet hier bestimmt sein Anforderungsprofil, das auf seine persönlichen Wünsche und Ziele passt.



Infos und Kontakt

Metallbau Backes GmbH
Limbacher Straße 10
66687 Wadern-Büschfeld
Telefon: 06874 / 1830-0
Telefax: 06874 / 1830-30
E-Mail: info@backes-metallbau.de
Web: www.backes-metallbau.de

So gut kann Bier schmecken.

Bitte ein Bit



Der Landrat informiert



Liebe Leserinnen und Leser,

noch vor dem diesjährigen Osterfest haben wir die **Veranstaltungsserie 2024 am Bostalsee** vorgestellt. 18 Events finden in diesem Jahr am größten Freizeitsee im Südwesten statt. Darunter auch zwei neue Formate: Bei der ersten **Comedy-Night am See** am 15. Juni treten ab 19 Uhr bekannte Comedians wie Tobi Freudenthal, Florian Simbeck, Hildegart Scholten und Ausbilder Schmidt auf. Moderator dieses Abends ist der Kabarettist Mario Siegesmund. Der Eintritt ist frei!

Wie auch bei der zweiten Premiere am See: **SEehenswert – unsere Region, unsere Talente**. Mit dieser Veranstaltungsreihe möchten wir insbesondere lokale Künstlerinnen und Künstler unterstützen, ihnen eine Bühne bieten – jeweils um 19 Uhr, jeweils bei freiem Eintritt. Los geht es am 28. Juni mit der Musikschule im Landkreis St. Wendel. Am 5. Juli folgt der Singer-Songwriter Finn Raber. Der St. Wendeler Chor Just Voices tritt am 20. Juli auf. Zu den künstlerischen Urgesteinen unserer Heimat gehören zweifelsohne Langhals und Dickkopp, die am 9. August für Stimmung sorgen werden.

Auf alle Stöberfreunde warten in diesem Jahr drei **Märkte am See**: am 11./12. Mai, 24./25. August und am 5./6. Oktober.

Wie gewohnt stehen die Pfingstfeiertage (19./20. Mai) ganz im Zeichen der Kinder. Das **SR3-Kinderfest** bietet ein abwechslungsreiches Bühnenprogramm, tolle Mitmachaktionen, Spaß und Action für Groß und Klein. Auch das neue Bostalsee-Maskottchen Flossi wird sich vorstellen!

Zeitgleich mit dem Kinderfest stellen sich während des **Sport- und Aktionstages** Vereine, Verbände und Organisationen aus der Region vor, laden zum informieren und mitmachen ein.

Filmgenuss unter freiem Himmel bietet das **Open Air Kino**, erstmalig an zwei Tagen. Am 31. Mai läuft der Film „Meine schrecklich verwöhnte Familie“, am 1. Juni „Gut gegen Nordwind“. Auch hier ist der Eintritt selbstverständlich frei.

Sportlich wird es am 7. Juni mit der **Langen Nacht am See**, bei der jeder für den guten Zweck mitradeln kann, am 22. und 23. Juni mit den **Beachsoccer-Saarlandmeisterschaften** im Strandbad Bosen, vom 1. bis zum 4. August mit dem inklusiven Tanzevent **„Tanzen am See“** und der Triathlon-Veranstaltung **Top Race Germany** am 1. September. Für kulinarische Genüsse sorgt das **4. Schlemmer-Festival** vom 12. bis zum 14. Juli.

Höhepunkt der Veranstaltungsserie ist wie gewohnt das **Seefest**, in diesem Jahr am 27. und 28. Juli. Neben zahlreichen Getränke- und Essensständen, einer Kunsthandwerkermeile, Gauklern und dem traditionellen Abschluss-Feuerwerk sorgt ein musikalisches Spitzenprogramm an drei Bühnenstandorten für beste Unterhaltung. Auftreten werden unter anderem Michael Jackson Tribute Live Experience, Fused, Herr Marie, Teamwork, MEP-Live, Infinity, Goodlife und viele mehr! Auch bieten wir einen kostenlosen Shuttle-Service rund um den See an, zudem drei Extra-Buslinien, um sicher und klimaschonend zum Seefest und wieder zurück zu kommen.

Ein vollgepacktes Programm, mit klarem Fokus auf unsere Region. Die Veranstaltungsserie wäre ohne leistungsstarke Partner nicht möglich, daher danke ich unseren Sponsoren: der Kreissparkasse St. Wendel gemeinsam mit ihren Verbundpartnern LBS, Saarland Versicherungen und der Sparkassen-Finanzgruppe Saar, Bitburger, WWV, Energis, Bäckerei Gillen, REMAX Ideal Immobilien, Ingenieurbüro Schnur + Rußer und Victor's.

Ihr Landrat Udo Recktenwald

Inspirierend frische Wohnideen auf 3.000 m²

Handwerk • Fachhandel
Seit 66 Jahren Kompetenz aus einer Hand
Werkstoffbetrieb • Raumgestaltung

AUTORSIERTER FACHHÄNDLER
FUSSBODEN TECHNIK
ISO 9001

MEIN HANDWERK
REGIONAL ZUHAUSE

- FUSSBODENVERLEGUNG
- PARKETTARBEITEN
- GARDINENNÄHESERVICE
- SONNENSCHUTZ-MONTAGE
- MALERARBEITEN
- ESTRICHARBEITEN

deko THOME
RAUMDESIGN
Wadern-Noswendel
www.deko-thome.de
Tel.: 06871 / 90390

Klick-VINYLBODEN
19.99 €/m²
integr. Dämmung + weiße Holzleisten
GRATIS

VINYLBODEN
LAMINAT
PARKETT
KORK
TEPPICHE
TEPPICHBODEN

Wir verlegen Ihre BODENBELÄGE
schnell · sauber · günstig

TAPETEN
FARBEN
GARDINEN
SONNENSCHUTZ
INSEKTENSCHUTZ
STEINPANEELE

Öffnungszeiten: Mo. - Fr. 9.00 - 12.30 / 13.30 - 18.00 Uhr, Sa 9.00 - 13.00 Uhr, Mittwochnachmittag geschlossen

OTICON | Intent

Nehmen Sie am Leben teil, wie nie zuvor



NEU
weltweit
erste 4D
Sensoren

- **Oticon Intent™ - kleinstes und unauffälligstes miniRITE-Akku Hörsystem**
- **4D-Sensortechnologie.** Berücksichtigt, wie Sie in Gesprächen hören wollen
- **DNN 2.0.** Verbesserte Strategie für leise Sprache
- **LE Audio.** Zukunftssicher mit Mobilgeräten streamen
- **miniFit Detect-Hörer.** Mehr Dynamik und Klangqualität dank Plug & Play-Hörersystem

oticon
life-changing technology

Hörstudio St. Wendel
Wendalinusstraße 9
66606 St. Wendel
Tel.: 0 68 51 - 91 288 52

Hörstudio Saarbrücken
Futterstraße 10
66111 Saarbrücken
Tel.: 0 681 - 95 81 63 23



HÖRSTUDIO
Saarland

www.hoerstudio-saarland.de

Veranstaltungsserie 2024 am Bostalsee



V.l.n.r.: Dirk Hoffmann (Kreissparkasse St. Wendel), Daniela Maslan-Mayer (Freizeitzentrum Bostalsee), Landrat Udo Recktenwald, Ludmilla Gutjahr (Touristik & Freizeit Sankt Wendeler Land) und Gerd Müller (Bitburger Braugruppe).
© Lukas Kowol

18 Events umfasst die diesjährige Veranstaltungsserie am größten Freizeitsee im Südwesten. Dabei ist für jeden Geschmack etwas dabei: Sport und Spaß, Musik und Mitmachangebote, Kulinarik und Kultur.

Die Veranstaltungsserie am Bostalsee ist nur dank leistungsstarker Partner möglich. Unsere Sponsoren: Kreissparkasse St. Wendel gemeinsam mit den Verbundpartnern LBS, Saarland Versicherungen und der Sparkassen-Finanzgruppe Saar, Bitburger, WWV, Energis, Bäckerei Gillen, REMAX Ideal Immobilien, Ingenieurbüro Schnur + Rußer und Victor's.

Die Veranstaltungen im Einzelnen:

Den Start der Veranstaltungsserie am Bostalsee bildet der Markt am See am 11./12. Mai.

Das Pfingstweekende läuten bereits am 17. Mai die Freunde der Hannoverischen Maschinenbau AG mit dem Hanomagtreffen ein – und dies mittlerweile zum 17. Mal.

Pfingstsonntag und -montag, 19./ 20. Mai, stehen ganz im Zeichen der Kinder: Das SR3 Kinderfest geht in die nächste Runde. „Flossi stellt sich vor“ lautet das diesjährige Motto. Denn der Bostalsee verfügt mit Flossi über ein neues Maskottchen. Alle kleinen und großen Kinder sind eingeladen zu zwei Tagen voller Spaß, Unterhaltung und Erlebnissen – mit Tauchcontainer, Survival-Bahn, einer Zaubershow mit Lila Lucy, Puppen-theater, Tanzanimation und vielem mehr! In der SR3-Bastelbude darf jeder seiner Kreativität freien Lauf lassen. Die Bastelarbeiten der Kinder werden prämiert. Das Kinderfest startet an beiden Tagen um 13 Uhr.

Mitmachen ist auch beim Sport- und Aktionstag, zeitgleich am Pfingstsonntag und -montag auf der Festwiese, gefragt. Vereine, Verbände, Organisationen aus der Region laden zum informieren und ausprobieren

ein. Mitmachen wird auch belohnt, und zwar beim Mehrkampf: an den Vereinsständen die Angebote ausprobieren und mit etwas Glück attraktive Preise gewinnen!

Filmgenuss unter freiem Himmel gibt es während des diesjährigen Open Air Kinos am See gezeigt, erstmalig an zwei Tagen! Am 31. Mai wird der Film „Meine schrecklich verwöhnte Familie“ gezeigt, am 1. Juni „Gut gegen Nordwind“. Beginn: jeweils um 21.30 Uhr. Der Eintritt ist frei.

Radeln für den guten Zweck: Zum vierten Mal findet am Bostalsee die Lange Nacht am See statt. Teilnehmen kann jeder, und zwar am 7. Juni ab 20 Uhr. Bis 8 Uhr des Folgetages zählt jeder Kilometer, der auf dem Fahrrad rund um den See zurückgelegt wird. Denn jeder Kilometer lässt den Spendentopf wachsen. Veranstalter: Grüne Hölle Freisen.

Eine Premiere gibt am 15. Juni, denn dann geht ab 19 Uhr die erste Comedy-Night am See über die Bühne. Mit dabei sind Tobi Freudenthal, Florian Simbeck, Hildegart Scholten und Ausbilder Schmidt. Moderation: Mario Siegesmund. Der Eintritt ist selbstverständlich frei!

Der Saarländische Rundfunk gastiert am 21. Juni am Bostalsee mit dem Sendeformat „SR Fernsehen vor Ort“. Gastgeber ist die Gemeinde Nohfelden. Das Programm beginnt bereits am Nachmittag, ab 18.15 Uhr wird live gesendet.

Der SV Scheuern ist gemeinsam mit dem Saarländischen Fußballverband Ausrichter der Beachsoccer-Saarländische Meisterschaften am 22. und 23. Juni im Strandbad Bosen.

Eine weitere Premiere am Bostalsee: SEEhenswert – unsere Region, unsere Talente. Lokale Künstlerinnen und Künstler haben hier die Gelegenheit, ihr Können zu präsentieren. Dies bei freiem Eintritt.

Den Anfang macht die Musikschule im Landkreis St. Wendel am 28. Juni um 19 Uhr am Musikpavillon auf der Festwiese.

Am 5. Juli geht es weiter mit SEEhenswert – unsere Region, unsere Talente. Dann tritt Singer-Songwriter Finn Raber um 19 Uhr am Musikpavillon auf.

Vom 12. bis zum 14. Juli wird es kulinarisch: Das 4. Schlemmer-Festival lädt zum Kosten und Probieren an verschiedenen Streetfood-Stände ein. 1977 als Jugendchor gegründet, hat sich der St. Wendeler Chor Just Voices in den vergangenen Jahrzehnten im Landkreis und darüber hinaus einen Namen gemacht. Am 20. Juli, 19 Uhr, Musikpavillon, gastiert Just Voices am Bostalsee im Rahmen von SEEhenswert – unsere Region, unsere Talente.

Das letzte Juli-Wochenende ist traditionell dem Seefest vorbehalten, in diesem Jahr am 27. und 28. Juli. Neben einer Kunsthandwerkermeile, kulinarischen Spezialitäten, Gauklern und einem großen Abschluss-Feuerwerk gibt es ein zwei Tage lang ein musikalisches Spitzenprogramm an drei Bühnenstandorten.

Auf der Sparkassen-Bühne (Festwiese) eröffnet am 27. Juli um 18 Uhr die Band KIM mit Rock, Pop & Soul das Seefest. Der traditionelle Fassbieranstich folgt um 19 Uhr, danach geht es mit KIM weiter. Ab 21.30 Uhr spielt die Michael Jackson Tribute Live Experience Hits des King of Pop. Rockklassiker gibt es am 28. Juli ab 19.30 Uhr mit Fused auf der Sparkassen-Bühne.

Auf der „Bitburger Live On Stage“-Bühne an der Surferbasis spielen am 27. Juli Lorena Huber (18 Uhr) und Tandaradau (20.30 Uhr), am 28. Juli Blomkwist (16 Uhr), Herr Marie (17.30 Uhr) und Teamwork (20 Uhr).

Auf der Staudamm-Bühne treten am 27. Juli Tasty (18 Uhr) und MEP-Live (20.30 Uhr) auf, am 28. Juli The New Ferry (15 Uhr) und Infinity (20 Uhr). Zusätzlich gibt es am 27. Juli am Musikpavillon zwei Acts: Goodlife (14 Uhr) und Pure Zillion (16.30 Uhr).

Wie in den vergangenen Jahren, wird es auch 2024 ein kostenloses ÖPNV-Angebot im Landkreis Sankt Wendel geben: auf drei Extra-Buslinien bequem, sicher und umweltschonend zum Seefest und wieder zurück! Linie A: Bostalsee – Türkismühle – Walhausen – Freisen – Schwarzerden – Oberkirchen. Linie B: St. Wendel – Winterbach – Bliessen – Oberthal – Selbach – Bostalsee. Linie C: St. Wendel – Balterweiler – Namborn – Nohfelden – Türkismühle – Bostalsee. Zudem gibt es an beiden Tagen zwischen den Bühnenstandorten rund um den See alle 15 Minuten einen Shuttlebusverkehr.

„Tanzen am See“ ist ein inklusives Jugendprojekt des Vereins 2nd Chance Saarland e.V., das vom 1. bis zum 4. August am Bostalsee stattfindet. Neben Tanzworkshops erwarten viele Mitmachangebote die Teilnehmer. Zu den musikalischen Urgesteinen des Sankt Wendeler Landes gehören Langhals und Dickkopf. Die Comedy-Formation bildet am 9. August, 19 Uhr, Musikpavillon, den Abschluss der Reihe SEEhenswert – unsere Region, unsere Talente.

Der zweite Markt am Bostalsee des Jahres ist am 24. und 25. August.

Am 1. September gastiert erneut die Triathlon-Veranstaltung Top Race Germany am Bostalsee. Angeboten werden zwei Distanzen: olympische Distanz (1.500 km Schwimmen, 40 km Radfahren, 10 km Laufen) und Jedermann-/frau (300 m Schwimmen, 14,4 km Radfahren, 5 km Laufen). Beide Distanzen sind als Einzel oder Staffel möglich.

Den Abschluss der Veranstaltungsserie bildet der dritte Markt am Bostalsee am 5. und 6. Oktober.



Kinderfest

© Josef Bonenberger



Michael Jackson Tribute

© Live Experience



Seefest

© Steffen Klos

Sankt Wendeler Land
Touristik & Freizeit

EVENTS AM BOSTALSEE 2024

11.–12.05.	Der Markt am Bostalsee
17.–20.05.	Hanomagtreffen
19.–20.05.	SR3 Kinderfest + Sport- und Aktionstag
31.05.–01.06.	Open Air Kino
07.06.	Lange Nacht am See – Radeln für den guten Zweck
15.06.	Comedy-Night am See
21.06.	SR Fernsehen vor Ort
22.–23.06.	Beachsoccer-Saarländische Meisterschaften
28.06.	SEEhenswert – unsere Region, unsere Talente: Musikschule im Landkreis St. Wendel
05.07.	SEEhenswert – unsere Region, unsere Talente: Finn Raber
12.–14.07.	4. Schlemmer-Festival Streetfood
20.07.	SEEhenswert – unsere Region, unsere Talente: Chor Just Voices
27.–28.07.	21. Seefest
01.–04.08.	Tanzen am See
09.08.	SEEhenswert – unsere Region, unsere Talente: Langhals und Dickkopf
24.–25.08.	Der Markt am Bostalsee
01.09.	Triathlon Top Race Germany
05.–06.10.	Der Markt am Bostalsee

bostalsee.de

Kreuzweg-Andacht mit dem Chor der Wendelinus-Basilika



steigert Choralvariation und Frauenchor-Passagen. Diese vielfachen Elemente wurden eingebettet in einen harmonisch raffinierten Orgelsatz dargeboten. Die 14 Stationen des Kreuzwegs, die zur Hälfte als reine Orgelsätze aufgeführt wurden, fanden zusätzlich durch Bildprojektionen statt.

Der lettische Komponist Peteris Vask lieferte das Werk zum Abschluss der Andacht. „The Fruit of Silence“ („die Früchte der Stille“), inspiriert von einem Friedensgebet Mutter Teresas, beendete den Abend mit einem Aufruf zur Besinnung und inneren Einkehr. Vask vertonte diesen Text im Jahr 2013 im Auftrag des Schleswig-Holstein Musik Festivals und schuf damit einen eindringlichen Klangstrom, der die Zuhörerinnen und Zuhörer zur Reflexion über Stille, Gebet und Nächstenliebe einlud. So verließen Chor und Gäste nach einer dreiviertel Stunde ganz bewusst ohne Applaus und in Stille das Gotteshaus.

Dem Dekanatskantor und Chorleiter Stefan Klemm oblag die Gesamtleitung. Martina Haßden-teufel spielte die Orgel.

Der Chor der Wendelinus-Basilika zählt zu den ältesten Kirchenchören des Bistums Trier.

Seit über 250 Jahren wird der Chorgesang an der Wendelinus-Basilika gepflegt.

In den beiden Bereichen Liturgie und Konzert versucht der Chor der Wendelinus-Basilika, den Ansprüchen einer guten Laienchorarbeit gerecht zu werden.

Chorleiter der über 50 Sängern und Sänger, die sich wöchentlich zur Probe treffen, ist Stefan Klemm.

Am Sonntag, 10. März 2024, lud der Chor der Wendelinus-Basilika zu einer ganz besonderen und durchdringenden musikalischen Andacht in die Basilika ein.

Aufgeführt wurden zwei Werke, welche tief in die Fastenzeit einstimmten. Mit den Werken „Via Crucis“ von Franz Liszt und „The Fruit of Silence“ von Peteris Vask luden Musiker und Sänger zur inneren Einkehr ein.

Die Kreuzweg-Kantate „Via Crucis“ von Franz Liszt führte den annähernd 100 Zuhörerinnen und Zuhörern vor Augen, wie ernsthaft und ambitioniert Liszt katholische Kirchenmusik schrieb.

„Die Kreuzwegandacht für Chor und Orgel ist ein Unikum in der Musikliteratur“, wies Chorleiter Stefan Klemm zu Beginn der Veranstaltung hin. Das Werk ist stilistisch breit angelegt und betrachtet den Leidenswegs Jesu mit gregorianischem Hymnus, protestantischem Kirchenlied, Choralsatz à la Bach und mit spätromantischer Harmonik ge-

Text und Foto: Markus Tröster



Wir bieten:

- Kurzzeitpflege
- Dauerpflege
- Demenzbetreuung
- Wohnen auf Zeit

Gerne überzeugen wir Sie während eines „PROBE-WOHNENS“ von unseren Leistungen!

Ansprechpartner sind

Frau Katja Herloch und Frau Biljana Todoric
Tel. (0 68 58) 9000-16



Seniorenzentrum
Im OSTERTAL GmbH
Frohnhofer Straße 9 + 11
66606 Werschweiler
Telefon (0 68 58) 9000-0
Telefax (0 68 58) 9000-36

Ein Entwurf mit sehr viel Respekt

„Green Living“-Konzept für das Missionshaus St. Wendel vorgestellt

ST. WENDEL. Die SG-Strukturholding GmbH hat das neue Nutzungskonzept für eines der Wahrzeichen der Stadt St. Wendel, das Missionshaus, vorgestellt. Zurzeit befindet sich das Areal noch im Besitz der Steyler Missionare. Allen Beteiligten ist es ein besonderes Anliegen, das St. Wendeler Wahrzeichen in seiner Ausdrucksstärke zu bewahren, indem eine behutsame Sanierung des Bestandes und eine nachhaltige Entwicklung eines Teils des Gesamtareals erfolgt, erklärten die beiden Geschäftsführer der SG-Strukturholding, Michael Massing von der Kreissparkasse St. Wendel und der Architekt Gerlando Giarizzo, der für die Planung verantwortlich zeichnet, übereinstimmend. „Insofern war es von Anfang an unsere Zielsetzung, das Missionshaus in seiner Einzigartigkeit zu erhalten.“

Das Gesamtareal umfasst 26 Hektar. Zusätzlich, zu der bestehenden Bebauung schließt die Planung 5,6 Hektar ein, die neu in Anspruch genommen werden sollen. So soll das im Nordflügel untergebrachte Wendelinusheim der Steyler Missionare im Sinne der Ordensgemeinschaft um moderne Pflege- und Gesundheitseinrichtungen erweitert werden. Im ehemaligen Gymnasium und daran angrenzend könnte unter Wahrung der erhaltenen Strukturen und Räume ein Hotel integriert werden. Zusätzliche Gastronomie im Außenbereich und Tagungsräume beispielsweise in der jetzigen Aula, ergänzen das Konzept. Das ehemalige Internat soll ebenso wie das Museumsgebäude zugunsten einer freien Sicht auf die historischen Gebäude abgerissen werden. Es ist angedacht, das touristische

Angebot durch barrierefreie Waldhütten zu ergänzen. Dabei soll der bestehende Baumbestand erhalten und ergänzt werden.

Als ein weiteres Kernstück sieht Architekt Giarizzo die alte Turnhalle. Als zentraler Mittelpunkt mit einem sichelförmigen Kulturforum soll es die Vereinbarkeit von erhaltenswerter Bausubstanz und neuer harmonischer Architektur in Einklang bringen. Anstelle des Parkplatzes soll eine Tiefgarage entstehen und gegenüber dem Nordflügel sollen Gebäude unter dem Motto „Leben am Steyler Hang“ in die Natur eingebettet werden. Entlang der Allee könnte ein Wohngebiet auf vier Hektar Fläche entstehen, so dass die gewohnte Blickachse auf das Missionshaus erhalten bleibt. Zwei ellipsenförmige Gebäude im Bereich des alten Sportplatzes ergänzen das Areal und bieten Raum für vielfältige innovative Nutzungsmöglichkeiten.

„Wir stellen voller Freude fest, dass der Entwurf sehr viel Respekt ausstrahlt“, begrüßte Pater Oliver Heck von den Steyler Missionaren die Planung. Das Konzept respektiert die Umwelt, die Landschaft, die Menschen und das kulturelle Erbe, fasste Pater Heck die neue Konzeption zusammen.

„Wir haben die einmalige Gelegenheit, dieses baukulturelle Erbe durch eine gezielte und zukunftsgerichtete Weiterentwicklung zu bewahren und einen Ort voller Leben, Lernen, Kreativität und Kultur zu schaffen, an dem Geschichte und Zukunft Hand in Hand gehen und wollen dieses Projekt auch dauerhaft begleiten“, freuen sich die Geschäftsführer Michael Massing und Gerlando Giarizzo abschließend auf ihre Aufgabe.

„Zusätzlich wird die SG Strukturholding GmbH am 20. April um 10 Uhr in der Aula des Missionshauses die bisherigen Planungen der interessierten Öffentlichkeit vorstellen.“



Vertreter der Kreissparkasse St. Wendel, der SG-Strukturholding, des Steyler Missionare des Architekturbüros Giarizzo, von Kern Plan und von der Stadt St. Wendel präsentierten das neue Nutzungskonzept für das Missionshaus unter dem Motto „Green Living“.



So könnte es einmal aussehen: die historische Bausubstanz soll erhalten werden und in das neue Nutzungskonzept harmonisch integriert werden.



Weil Vertrauen
Nähe braucht.

Hier im Landkreis
St. Wendel sind wir
zu Hause.
Heute und in Zukunft.

Weil's um mehr als Geld geht.

Kreissparkasse
St. Wendel

Fit und gesund alt werden dürfen und positiv in die Zukunft blicken

„Alt werden ist schön! Alt sein dagegen nicht!“

Zwei Aussagen, zwei Meinungen, zwei Weltanschauungen. Klar, dem einen fällt es furchtbar schwer, wenn er beispielsweise 60 wird. Der andere macht es riesigen Spaß, mit 80 noch auf ihrem E-Bike die Gegend zu erkunden. Natürlich werden manche krank, so krank sogar, dass ihnen das Leben keinen Spaß mehr macht. Und diese Menschen sind dann alles andere als fit und gesund und sehen wahrscheinlich ihre eigene Zukunft eher negativ und haben auch keine positiven Ziele mehr. Krankheitsbilder wie Alzheimer-Demenz, Parkinson, Altersdepressionen, Diabetes, Herzinfarkte, Schlaganfälle, Arthrose/Arthritis, Bluthochdruck, Inkontinenz (um nur die am Häufigsten vorkommenden Alterserkrankungen zu nennen) sind heute in aller Munde. Jeder kennt die Symptome, jeder weiß auch irgendetwas über die Krankheitsverläufe. Dieser Personenkreis braucht dann tatsächlich irgendwann Pflege und Betreuung – und aufgrund der Tatsache, dass die Menschen allgemein immer älter werden (der Medizin sei Dank!), steigt die Zahl derer, die entsprechende Bedarfe haben ständig. Da stellt sich dann auch gerne die Frage, inwieweit alt werden wollen wirklich erstrebenswert ist?

„Das bringt das Alter eben mit sich“, hört man dann vielerorts, wenn einem die Knochen weh tun, die Beine und Füße uns nicht mehr tragen wollen, Arme, Schultern und Hände auf einmal ihren Dienst versagen. Längst gehören Menschen um die 85/90 Jahre, die mit Rollatoren unterwegs



sind, zum alltäglichen Bild. Selbst in weiter entfernt liegenden Urlaubsdomizilen trifft man noch häufig auf diese Generation – und das ist ja auch gut so. Denn wer noch rüstig ist, sollte die Welt weiterhin erleben können. Warum auch nicht? Selbst diejenigen, die auf Hilfen angewiesen sind, können dennoch schöne Urlaube erleben, wenn sie sich auf fremde Hilfen und Organisationen einlassen.

Wie kann man aber länger fit bleiben? Wo liegt das Geheimnis der ewigen Jugend?

Eins vorab: es gibt kein typisches Verhaltensmuster, das garantiert, dass Sie gesund und munter alt werden können, dauerhaft ohne fremde Hilfe auskommen und sich bis ins hohe Alter hinein selbst versorgen können.

Aber es gibt durchaus Anhaltspunkte, die halbwegs wissenschaftlich untermauern, dass es Möglichkeiten gibt, sich für die „alten Tage“ rüstig zu halten, damit es auch Spaß macht, so alt geworden zu sein.

Sport und Bewegung...

...gehören sicherlich zu den Dingen, die jedermann einfach und überall ausführen kann. Wer sich täglich nur 30 Minuten bewegt – und damit ist nicht die Bewegung von der Couch zum Kühlschrank, zur Toilette und zurück gemeint – tut schon sehr viel zur Förderung seines allgemeinen Gesundheitszustandes. Wer sich dann auch noch aufraffen kann und regelmäßig Fitnessstraining in einem geeigneten Studio betreibt, der kann schon relativ sicher sein, dass er im hohen Alter beweglicher ist, als ande-

re. Sport in Maßen ausgeübt, sorgt dafür, dass der menschliche Körper seine Funktionen besser und intensiver ausführen und erhalten kann. Seien Sie doch einmal ehrlich zu sich selbst: Sie merken doch auch, dass es sich leichter atmen lässt, wenn Sie eine Stunde an der frischen Luft spazieren waren. Warum machen Sie das dann nicht öfter? Sie merken doch sicherlich auch, dass mit fortschreitendem Alter die Körperkraft nachlässt und Sie deutlich mehr Mühe haben beispielsweise den Wäschekorb oder eine Getränkekeiste zu schleppen. Tun Sie etwas dagegen! Jeder Tag, den Sie nicht nutzen, ist ein verlorener Tag für Sie! Also: Raus aus der sogenannten Comfort-Zone der heimischen Couch. Los geht's! Bewegung ist angesagt!

Gewichtskontrolle...

...ist eminent wichtig! Ihren Bauchumfang sollten Sie als Mann dauerhaft unter 94 cm, als Frau unter 80 cm halten. Denn Bauchfett ist höchst gefährlich u.a. für das Herz-Kreislauf-System, von den Belastungen für die Gelenke einmal völlig abgesehen. Sehen Sie also zu, dass Sie Ihr Gewicht halbwegs in den Griff kriegen. Ohne jetzt die üblichen Floskeln hinsichtlich einer gesunden Ernährung oder der Umstellung Ihrer Essgewohnheiten zu bemühen, ist eines gewiss: wer zu viel isst, keine Kontrolle über das Verhältnis zwischen Kalorienzufuhr und -verbrauch hat, der nimmt unweigerlich zu. „Ich kann essen, was ich will. Ich nehme einfach nicht ab!“ Oder so lustige Sätze wie „Wer sein Gewicht halten will, muss auch einmal essen können, wenn er keinen Hunger hat!“ helfen an der Stelle natürlich nicht weiter, sind höchsten ab und an für einen Lacher im Freundeskreis gut. Abnehmen können Sie so natürlich nicht. Gezielt etwas weniger essen („Wie man isst, so wiegt man!“), möglichst auf Kohlenhydrate verzichten und sich bewegen führen Sie eher zum Ziel. Und lassen Sie Süßigkeiten, ZUCKER und Biere weg. Nicht immer, aber immer öfter. Das bringt's am Ende des Tages!

Gehirn-Jogging...

...bringt das Oberstübchen auf Trab. Wer seine geistige Leistungsfähigkeit dauerhaft verbessern möchte, sollte z.B. häufig und stark genug kauen. Deshalb wäre es von Vorteil, wenn Sie zu jeder Mahlzeit auch harte Lebensmittel verzehren – und dadurch gezwungen werden, länger zu kauen. Außerdem beugt diese Art von Gehirn-Jogging Schlaganfällen vor, wie japanische Forscher feststellten. Und das Gedächtnis wird

Exclusive Medizinisches Fitnessstraining – Ihre Gesundheit im Fokus

Individuelle Trainings- und Gesundheitsprogramme für Best Ager und Senioren

Die demographische Entwicklung ist auch an der Gesundheits- und Fitnessbranche nicht spurlos vorübergegangen. Wir werden immer älter und wollen möglichst lange geistig und körperlich fit bleiben. Das fordert auch einiges von uns selbst. Doch dazu muss man bereit sein, präventiv und nachsorgend in die eigene Gesundheit zu investieren. Während aber manches Fitnessstudio, so scheint es oft, sich in der Regel an ein jüngeres Publikum wendet, sind die Gründer der Exclusive Medical Fitness GmbH bewusst einen anderen Weg gegangen.

Gründliche Anamnese

„Unsere Kundinnen und Kunden sind durchschnittlich um die 55 Jahre alt“, berichtet Gregor Lotz, einer der Initiatoren von Exclusive Medical Fitness. Denn vom Start weg im Jahr 2009 in Blieskastel war das Ziel, der älteren Generation wieder zu mehr Freude und Teilnahme am gesellschaftlichen Leben zu ermöglichen. In Zusammenarbeit mit Fachärzten und Kran-

kenkassen bietet Exclusive ein Trainingsprogramm, das vor allem auf muskuläre und kardiovaskuläre (Herz-Kreislauf) Trainingssteuerung abzielt. Die fachlich hochqualifizierten Gesundheitsberater erstellen eine Anamnese, also einen Ist-Befund des körperlichen Zustandes. „Das ist die Grundvoraussetzung“, so Gregor Lotz, „um gezielte Trainingsprogramme zu gestalten“.

Individuelle Belastungssteuerung

Eine maßgeschneiderte Trainingssoftware, die ein engmaschig überwacht Trainingsprogramm entsprechend der eigenen Befindlichkeiten generiert, steuert zusammen mit einem erfahrenen Team von Fachkräften den Trainingsprozess. Es geht dabei um ein ausgewogenes und auf den Menschen ausgerichtetes, ganzheitliches Konzept, das die individuelle Leistungsfähigkeit und die Bedürfnisse des Kunden in den Mittelpunkt stellt. Es geht also nicht darum, möglichst schwere Gewichte zu be-

wegen, sondern den Gesundheitszustand positiv zu beeinflussen. Rehabilitation und Prävention sind dabei die treibenden Kräfte.

Ein schlüssiges Konzept – 21 medizinische Fitnessstudios

Bundesweit hat sich dieses Trainingskonzept, das im Saarland erdacht wurde und gereift ist, mittlerweile in 21 Studios niedergeschlagen. Mit alleine acht Studios liegt das Saarland vorne, weitere haben sich bereits in Rheinland-Pfalz, Hessen und Baden-Württemberg etabliert. Sogar bis in den hohen Norden hat das Konzept Eingang gefunden. Basis des Erfolgs dürfte dabei neben der fachlichen Kompetenz der jeweiligen Trainerinnen und Trainern die individuelle und vertrauensvolle Zusammenarbeit zwischen allen Beteiligten sein. „Es ist immer eine qualifizierte Kraft anwesend“, versichert Gregor Lotz, „die helfend und wenn nötig, korrigierend eingreifen kann“. Das ist wichtig, denn Fehler im Training gefährden den Erfolg.

Exclusive – Med. Fitnessstraining
Im Alten Weiher 1
66564 Ottweiler
Tel: 06824/3004123
info@exclusive-clubs.de
www.exclusive-clubs.de

Clubs gibt es auch in Homburg, Lebach, Spiesen-Elversberg, Saarlouis, Merzig, Tholey und in Blieskastel

True Life – ein neues Start-up

Immer mehr Betriebe und Unternehmen haben mittlerweile erkannt, dass betriebliches Gesundheitsmanagement (BGM) im ureigensten Interesse des Unternehmens liegt. Das stärkt den Unternehmenserfolg und fördert zugleich die Bindung von Mitarbeiterinnen und Mitarbeitern an den Betrieb. Denn nur gesunde Menschen sind in der Lage, produktiv zu sein. Ein Nutzen also, der allen Beteiligten zugutekommt. „Ich denke, unser BGM-Konzept kann dazu einen wertvollen Beitrag leisten“ ist sich Gregor Lotz sicher.

SPORT PUR FREUNDLICH KOMPETENT
DER SPORTMARKT PREISWERT!

LUST AUF SPORT?

LUST AUF FITNESS?

MEINDL Shoes For Active

LOWA simply more...

PUMA

Nike

adidas

asics

MERRELL

d

Regatta

Bei uns finden Sie das passende Outfit und die passende Ausrüstung für alle Ihre Sport-, Fitness- und Freizeitaktivitäten.

Neunkirchen
Königsbahnstr. 1
(Westspange)

Idar-Oberstein
Vollmersbachstr.80
(gegenüber EKZ Rewe)

St. Wendel
Im Globus - 2. OG
Am Wirtembösch

EXCLUSIVE[®]

Medizinisches Fitnessstraining

FORME DEINE ZUKUNFT JETZT!

GEMEINSAM AUF DEM WEG ZUR WUNSCHFIGUR UND MENTALER STÄRKE

- ✔ Digitale Trainingssteuerung nach dem Exclusive Prinzip
- ✔ Herzfrequenzbasiertes Cardioprogramm für effektive Workouts
- ✔ Ernährungsberatung als Schlüssel zur gesunden Gewichtsreduktion

EXCLUSIVE - Medizinisches Fitnessstraining
Im Alten Weiher 1 | 66564 Ottweiler

06824 – 30 04 123
www.exclusive-clubs.de

EINEN MONAT RÜCKTRITTS-RECHT
inkl. vollständiger Geld-Zurück Garantie!

besser. Da hilft dann auch schon einmal Kaugummi zu kauen. Wer dann noch regelmäßig zu Fuß unterwegs ist, Treppen steigt, statt im Aufzug oder auf Rolltreppen zu stehen, der tut dem Gehirn schon wieder etwas Gutes, denn dadurch wird der altersbedingte Verlust von Hirnzellen gestoppt. Experten sind sich einig: „Das Gehirn profitiert wie das Herz davon, wenn man körperlich aktiv ist.“ Ganz neu ist die geradezu sensationelle Entdeckung, dass bei körperlicher Aktivität im menschlichen Gehirn sogar neue Gehirnzellen gebildet werden können. Geistige Aktivität alleine – und sei sie noch so anstrengend – reicht nicht aus, um neue Nervenzellen im Gehirn hervorzubringen. Das Zaubermittel heißt nach neuesten Studien körperliche Bewegung. Allerdings ist angestrengtes Denken unbedingt erforderlich, wenn die neu gebildeten Zellen überleben sollen – und das sollte ja das Ziel sein. Denn die positiven Wirkungen von Bewegung und Denken addieren sich – sagen zumindest renommierte Hirnforscher. Wann haben Sie eigentlich das letzte Mal ein Kreuzworträtsel gelöst?

Rehabilitationsmaßnahmen...

...sind echte Hilfen zur selbstgestalteten körperlichen Vorsorge fürs Alter. In Reha-Zentren, in Reha-Kursen oder in ambulanten Reha-Einrichtungen wird man Sie „fit“ machen, gibt man Ihnen richtig gute Verhaltensregeln mit auf den Weg, übt diese ein und kontrolliert die Ausführung und den Erfolg der Maßnahmen. Sie werden also angeleitet, „etwas“ in ihrem



Leben zu ändern – und zwar mit dem Ziel, sich körperlich besser zu fühlen. Die These „In einem gesunden Körper lebt auch ein gesunder Geist“ wird für Sie zur Lebensaufgabe werden müssen, wenn Sie sich wesentlich auf ein langes Leben mit hoher Lebensqualität vorbereiten möchten. Rehakliniken gibt es übrigens in ganz Deutschland, auch am Meer, in den Bergen oder dort, wo Sie sich gerne aufhalten. Nutzen Sie diese zahlreichen Möglichkeiten.

Reha ist mehr als nur Wiederherstellung der Arbeitskraft...

...und bedeutet nicht nur, nach einer Operation, einem Unfall oder Schlaganfall wieder auf die Beine zu kommen, sondern auch, sich auf „später“ vorzubereiten. Reha-Maßnahmen sind heute im Berufsleben alltäglich, damit die Schaffenskraft für seinen

Arbeitgeber erhalten bleibt. Warum in Gottes Namen nutzen Sie dann derartige Einrichtungen nicht, wenn es um Ihre Gesundheit und zur Erhaltung Ihrer Lebensqualität im Alter geht? Erholung, Regeneration, sich finden und Kraft tanken ist nicht nur der Generation vorbehalten, die noch aktiv im Arbeitsleben steht. Vielleicht finden Sie auf diese Weise sogar neue Kontakte/Bekanntschafte, können sich in Sportgruppen neu orientieren oder entdecken für sich selbst überraschend völlig unerwartete Talente und Spaß in Dingen, die Sie vorher für sich selbst überhaupt nicht „auf dem Schirm“ hatten.

Gesundheit ist das A & O für jedes Alter!

Wer hier frühzeitig „etwas“ tut, kann auch die „Ernte“ einfahren, d.h. wird sich auch im höheren oder hohen Alter sowohl körperlich, als auch geistig deutlich besser und damit fitter

fühlen als viele seiner Altersgenossen/innen – und dadurch ein Mehr an Lebensqualität gewinnen. Dafür lohnt sich dann die „Quälerei“ in Fitness-Studios bzw. in Reha-Maßnahmen oder ganz einfach draußen im Wald vor der eigenen Haustür – wobei es ja für Sie keine Schinderei ist. Sie machen „Das alles“ ja gerne. „Es“ bringt Ihnen bereits in dieser Phase mehr Lebensfreude. Außerdem merken Sie sehr schnell, dass Ihre Freunde und Bekannten Ihre Fitness und Agilität neidvoll bewundern – von einem jugendlicheren und gesünderen Aussehen ganz zu schweigen. Denn auch optisch wird sich Ihr Körper durch sportliche Betätigung verändern – und zwar sehr positiv.

Übrigens gibt es kein Verfallsdatum für ein „Los jetzt“. Es ist nie zu spät, etwas Neues zu beginnen und niemals zu spät, den eigenen Körper moderat zu trainieren. Sie müssen durch ein gezieltes Training keine olympischen Medaillen oder Meisterschaften gewinnen. Sie sollten auch nicht bemüht sein, Muskelberge aufbauen wie weiland Arnold Schwarzenegger. Aber Sie sollten sich bewusst machen, dass Sie durch regelmäßige sportliche Betätigung für Ihren eigenen Körper auf lange Sicht Gutes tun können – und das ist doch eine wunderbare Botschaft.

Allerdings sollten Sie noch bevor Sie mit sportlichen Aktivitäten, geänderten Essgewohnheiten u.ä. beginnen, zuerst den Arzt Ihres Vertrauens konsultieren und in Ihre Pläne einweihen. Er wird Sie beraten, Empfehlungen aussprechen und auch Grenzen aufzeigen, die Sie tunlichst beachten sollen. Wenn Sie dann das „GO“ Ihres Arztes haben, also grünes Licht für die künftig aktivere Gestaltung Ihrer Freizeit vorliegt, dann steht einem abwechslungsreicheren, gesünderen und unterhaltsameren Lebensabend nichts im Wege. Außer vielleicht überflüssige Verletzungen, die sich durch Übereifer oder Nichtbeachtung von Vorsichtsmaßnahmen einstellen können. Bei allem, was Sie diesbezüglich unternehmen, sollten Sie dennoch immer daran denken, dass Sie keine 30 mehr sind (von 20 oder 18 wollen wir gar nicht erst reden). Altersangepasste Aktivität und Leistungsvermögen sind das Zauberwort – und daran sollten sich Ihre eigenen Ansprüche immer orientieren. Dann klappt das auch mit der Gesundheit!

In dem Sinne:

Los geht's!

Denn heute ist der erste Tag vom Rest Ihres Lebens!

SR Fernsehen vor Ort in Nohfelden.



SR
FERNSEHEN

Freitag, 21. Juni ab 16 Uhr
Gemeinde Nohfelden, Festwiese Bostalsee



NATIONALPARKGEMEINDE
NOHFELDEN

→ SR.de

Orthopädie STUTZ seit 1926

- Bandagen und Orthesen
- Kontaktloses Anmessen aller Versorgungen
- Orthopädische Einlagen nach modernsten Fertigungsverfahren
- Orthopädische Schuhe nach Maß & Diabetes Versorgung
- Kompressionsversorgungen für Venen, Lymphödeme und Lipödeme

info@orthopaedie-stutz.de • www.orthopaedie-stutz.de
Brühlstraße 23 • 66606 St. Wendel • Tel: (0 68 51) 35 39

Öffnungszeiten Montag bis Freitag 08:30 bis 18:00 Uhr

Jetzt auch
online!



Frühlingserwachen im Freizeitzentrum Finkenrech

Die Tourismus- und Kulturzentrale des Landkreises Neunkirchen stellt das neue Jahresprogramm vor



Frühlingsfest Finkenrech

© Gerd Wehlack

Inmitten der aufblühenden Landschaft und dem frischen Grün der Natur laden zahlreiche Aktivitäten dazu ein, den Frühling in all seiner Pracht zu genießen. Ob bei entspannten Spaziergängen durch frühlingshafte Gärten, Veranstaltungen unter freiem Himmel oder aktiven Erlebnissen in der Natur – das Freizeitzentrum Finkenrech entfaltet im Frühling eine faszinierende Vielfalt.

Die 6 ha große Anlage in Eppelborn-Dirmingen öffnet seinen Besuchern die Pforte zu einer wunderschönen Garten-Kollektion. Vor allem der große Rosengarten, ein traditioneller Bauerngarten sowie der Arznei- und Kräutergarten laden zum gemütlichen Spaziergang ein. Unterwegs trifft man zudem immer wieder auf besonders schöne wie seltene Baumarten. Ein besonderes Highlight im Frühjahr bietet der Asiatische Garten mit seinen farbenfrohen Azaleen und der japanischen Kirschblüte.

Die Tourismus- und Kulturzentrale des Landkreises Neunkirchen hat für 2024 wieder ein abwechslungsreiches Programm für Groß und Klein geplant.

Frühling auf Finkenrech

Zum offiziellen Start in die Gartensaison findet am 20. und 21. April die beliebte Veranstaltung „Frühling auf Finkenrech“ mit großem Frühlingmarkt, kulinarischen Köstlichkeiten, regionaler Handwerkskunst und Live-Musik statt.

Musikpicknicke

Über die Sommermonate spielen Musiker aus der Region in feierabendlicher Atmosphäre Akustik-Konzerte mit aktuellen Songs und Klassikern. Während des Auftritts können sich die Besucher auf der Picknickwiese niederlassen und ihren nach Lust und Laune gefüllten Picknickkorb genießen. In diesem Jahr mit dabei sind die Bands:

- 21. Mai 2024 – 12Saiter
- 25. Juni 2024 – Electric Blue
- 30. Juli 2024 – 2coustic
- 27. August 2024 – Yannisha

Familienerlebnisse

Wer schon immer mal mit einem Esel auf Wanderschaft gehen wollte, kann die Gelegenheit bei einer der angebotenen Erlebniswanderungen zwischen März und Oktober nutzen. Zu diesem besonderen Anlass begeben sich die Kinder und Erwachsene gemeinsam mit dem Tierpfleger in das Gehege und helfen aktiv mit, die Tiere zu

versorgen. Danach beginnt die Wanderung mit den Eseln durch die Wälder rund um Finkenrech.

Am 8. Juni geht es den Ouessant-Schafen an die Wolle: Damit es ihnen im Sommer nicht zu heiß wird, werden sie geschoren. Auch hierbei können Groß und Klein mit in das Tiergehege und dem Tierpfleger bei seiner Arbeit zuschauen. Anschließend wird veranschaulicht, wie Wolle zum Filzen verarbeitet wird. Zum kreativen Abschluss werden kleine Filz-Vögelchen gebastelt.

Kinder, die Freude am Backen haben, können in den Sommerferien an der Backwerkstatt teilnehmen. Nachdem aus Weizenkörnern frisches Mehl gemahlen wurde, geht es los mit Rühren und Kneten. Aus dem Teig werden gemeinsam Teilchen geformt, die jeder nach seinem Geschmack mit Nüssen, Rosinen oder anderen Zutaten verfeinern kann. Während der Hefeteig ruht, lernen die Teilnehmer, welche Getreidekörner es gibt, wie sie aussehen und wozu sie verwendet werden.

Führungen und Kurse

Auch für alle Garten- und Naturliebhaber hat sich die TKN ein vielfältiges Programm einfallen lassen: eine Wildkräuterführung, Kurse zur

Herstellung von Essig- und Ölvariationen, ein Vortrag zum Thema klimagerechte Gartengestaltung, Waldbaden, Pilzexkursionen u.v.m. sind im Terminkalender 2024 zu finden.

Ein Besuch der Gartenanlage lohnt sich das ganze Jahr über. Neben den vielen Themengärten gibt es auch ein großes Tiergehege mit Ouessant- und Zackelschafen, Poitou-Esel und Walliser Schwarzhalsziegen, die hier im Rahmen eines Projektes für vom Aussterben bedrohter Haustierrassen ihre Heimat gefunden haben.

Auch für die kleinen Besucher wird einiges geboten. Während die Erwachsenen sich auf dem Schachbrett oder auf dem Bouleplatz im Wettkampf messen können, bieten der Abenteuerspielplatz mit Barfußpfad oder der Bolzplatz tolle Möglichkeiten zum Ausleben.

Zum Start in die Wandersaison lädt auch der zwei Kilometer lange Erlebnisweg "Bienenreise" ein, die Natur zu entdecken. Hier können sowohl kleine als auch große Wanderer spielerisch erlernen, welche wichtige Bedeutung die Biene und ihre Weggefährten für unsere Umwelt haben. Insgesamt neun Stationen mit Info- und Quiztafeln sowie einige Spielgeräte zum Klettern, Wippen und Reinkrabbeln erwarten die Wanderer entlang des Weges. Drei weitere ausgeschilderte Spazierwege, der Themenweg „Waldwirtschaft im Wandel“ und der IKK-Erlebnisweg bieten sich ebenfalls zum Wandern durch die Wälder rund um Finkenrech an.

Gruppenführungen und Kinderprogramme sind von März bis Oktober buchbar.

Die Anlage ist ganzjährig geöffnet, der Eintritt ist frei.

Tickets und Infos zu den Veranstaltungen

Die Tickets für die Veranstaltungen können ganz einfach online gebucht werden. Alle Termine sowie ausführliche Infos und Buchungsmöglichkeiten sind zu finden unter

www.finkenrech.de.



Backwerkstatt

© Gerd Wehlack



Gartenbilder Finkenrech

© Christina Drumm



Kinderprogramm Erlebniswanderung

© Gerd Wehlack



Musikpicknick

© Simon Demmer





Frühling auf Finkenrech

20. und 21. April 2024
jeweils 11 bis 18 Uhr

Großer Frühlingmarkt • Kulinarische Köstlichkeiten
• Regionale Handwerkskunst •
Live-Musik • Kinder-Programm

Freizeitzentrum Finkenrech • Tholeyer Straße 50
66571 Eppelborn-Dirmingen • info@finkenrech.de • www.finkenrech.de

Öffentliche Führungen in der Abteikirche Tholey



Blick auf die Abteikirche in Tholey

© Anton Didas

Termine der allgemeinen Führungen sind am Samstag, 6. April, Freitag, 19. April, Samstag, 20. April, Freitag, 26. April, und am Samstag, 27. April, jeweils um 14.30 Uhr. Die Teilnahme pro Person kostet zehn Euro, die Teilnehmerzahl ist begrenzt.

Für die Teilnahme an den öffentlichen Führungen, die jeweils etwa 90 Minuten dauern, sind Anmeldungen unter www.tholey.de/abteifuehrungen oder per Telefon unter (06853) 508-66 bei der Tourist-Information der Gemeinde Tholey (Öffnungszeiten: Montag, Mittwoch, Donnerstag, Freitag: 10 bis 17 Uhr, Samstag und Sonntag: 13 bis 17 Uhr, Dienstag: geschlossen) erforderlich. Dort ist auch der Treffpunkt für die angemeldeten Teilnehmerinnen und Teilnehmer.

Führungen für Gruppen bis 25 Personen können auch individuell gebucht werden. Außer dienstags ist dies grundsätzlich jeden Tag möglich. Möglicher Beginn der Führungen, die etwa 90 Minuten dauern, ist am Vormittag zwischen 10 Uhr und 10.30 Uhr sowie am Nachmittag zwischen 13.30 Uhr und 15.30 Uhr. Auch dabei werden zwei Arten unterschieden: Bei den so genannten „Fensterführungen“ liegt der Schwerpunkt auf den Fenstern der Abteikirche mit einem Besuch des Altarraums der Kirche. Der Preis beträgt pro Gruppe 150 Euro. Bei den allgemeinen Gruppenführungen liegt der Schwerpunkt auf der Abteihistorie ohne Besuch des Altarraums. Die Fenster werden ebenfalls vorgestellt. Der Preis für diese Gruppenführungen beträgt 100 Euro.

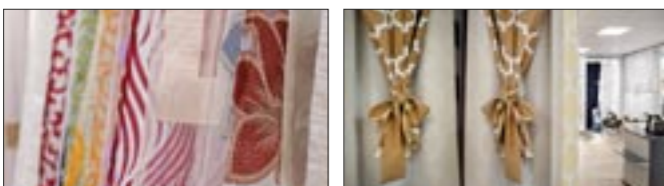
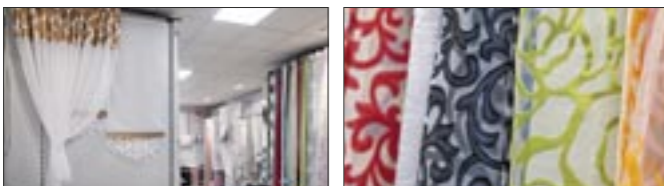
Auf Anfrage können für alle Führungen Operngläser zur Verfügung gestellt werden. Infos und Anmeldungen auch für individuelle Gruppenführungen ebenfalls unter www.tholey.de/abteifuehrungen oder (06853) 508-66 bei der Tourist-Information der Gemeinde Tholey (Öffnungszeiten: Montag, Mittwoch, Donnerstag, Freitag: 10 bis 17 Uhr, Samstag und Sonntag: 13 bis 17 Uhr, Dienstag: geschlossen).

Tholey. Auch an den kommenden Wochenenden werden wieder öffentliche Führungen durch die Abteikirche in Tholey und den Klostergarten angeboten. Die Tholeyer Benediktinerabtei ist das älteste Kloster Deutschlands. Die Abteikirche wurde um das Jahr 1300 fertig gestellt. Sie wurde in den vergangenen Jahren umfangreich saniert und beherbergt mit den neuen Fenstern des weltbekannten Künstlers Gerhard Richter sowie von Mahbuba Maqsoodi Kunst von Welt. Es werden zwei Arten von öffentlichen Führungen angeboten: Die so genannten „Kunstführungen“ beinhalten einen Besuch des Altarraums der Kirche, der Schwerpunkt liegt auf den Fenstern der Abteikirche. Bei den allgemeinen Führungen liegt der Schwerpunkt auf der Historie des Klosters ohne einen Besuch des Altarraums. Die Fenster werden ebenfalls vorgestellt.

Die Termine der Kunstführungen sind am Sonntag, 7. April, Sonntag, 21. April, und Sonntag, 28. April, Beginn ist immer um 14.30 Uhr. Die Teilnahme pro Person kostet 15 Euro, die Teilnehmerzahl ist begrenzt.

Gardinen Art

- Große Auswahl an vorgefertigten Gardinen.
- Vorhänge für kleine und große Fenster.
- Stoffe und Tüll zum Nähen von Vorhängen.
- Zubehör und Dekoration für Vorhänge.
- Dienstleistungen der Näherin.



Schloßstraße 6 – 8 · 66606 St. Wendel
Tel.: 0176 20 99 77 82 · Instagram: [gardinen_art](https://www.instagram.com/gardinen_art)
Öffnungszeiten:
Mo – Fr 10.00 – 18.00 Uhr · Sa 10.00 – 14.00 Uhr

50 Jahre Marpingen – Festakt – Ausstellung – Neue Maskottchen



Alsweiler Kabbeskopp, Marpinger Mohrd, Berschweiler Beschbier und Urexweiler Waffel. Bürgermeister Volker Weber präsentierte zum Abschluss vier neue Maskottchen, die fortan werbewirksam für die Gemeinde in Erscheinung treten sollen.

Groß

St. Wendeler Str. 11
66636 Tholey
Telefon: 0 68 53 / 33 03

Theeltalstr. 15
66636 Hasborn-Dautweiler
Telefon: 0 68 53 / 60 00

Öffnungszeiten:

Montag - Freitag:
8.00 - 20.00 Uhr

Samstag:
7.30 - 20.00 Uhr

MARPINGEN. Mit einem Festakt startete die Gemeinde Marpingen in die Feierlichkeiten zum 50. Geburtstag der Gemeinde. Zurückzuführen ist dieses Jubiläum auf die Gebiets- und Verwaltungsreform im Jahre 1974. Damals wurde die vier eigenständigen Gemeinden Marpingen, Urexweiler, Alsweiler und Berschweiler zu einer Gemeinde, zur Gemeinde Marpingen unter dem Dach des Landkreises St. Wendel zusammengefasst. Berschweiler gehörte ehemals zum Landkreis Ottweiler.

„50 Jahre Gemeinde Marpingen stehen für 50 Jahre voller Tradition, Geschichte und nennenswerten Persönlichkeiten“, eröffnete Bürgermeister Volker Weber den Festakt. Er hob die kleinen liebenswerten Unterschiede unter den einzelnen Ortsteilen ebenso hervor wie das Zusammenwachsen zu einer heute mehr als 10 000 Köpfe zählenden Gemeindegebietskörperschaft. Ein hoher Freizeitwert inmitten einer landschaftlich reizvollen und historisch bedeut-

samen Gegend zeichnet die Gemeinde aus. Er würdigte dabei auch und vor allem die Arbeit seiner Vorgänger im Amt: Josef Sartorius, im Amt von 1974 bis 1982, Hermann Neis (1982 – 1990) und Werner Laub (1990 – 2016). „Allesamt haben mit viel Herzblut, Leidenschaft und Begeisterung das Amt und die Gemeinde in vielerlei Hinsicht vorangebracht und zu dem politisch gestaltet, was sie heute ist“, so der Bürgermeister.

Innenminister Reinhold Jost ließ die Irrungen und Wirrungen der Gebietsreform noch einmal Revue passieren und verlieh seiner Überzeugung Ausdruck, dass weitere Zusammenlegungen nicht empfehlenswert seien. „Aus zwei Kranken wird kein Gesunder“, fasste er plakativ zusammen. Vielmehr mahnte er an, die finanzielle Ausstattung der Städte und Gemeinden hinzubekommen. „Ich bin guter Hoffnung, dass wir da in den nächsten Jahren einen großen Schritt nach vorne gehen“, so der Minister.

„Marpingen ist ein Beispiel dafür, wie Zusammenwachsen zu neuen Strukturen gelingen kann“, blickte Landrat Udo Recktenwald zurück. „Das erfordert viele, die an einem Strang ziehen, die auch wollen, dass es gelingt und das ist hier in den vier Ortsteilen der Gemeinde wirklich hervorragend gelungen.“

Altbürgermeister Werner Laub erfreute die Gäste vor allem mit der ein oder anderen Anekdote aus seiner 26-jährigen Amtszeit.

Als kleine Überraschung präsentierte Bürgermeister Volker Weber zum Abschluss vier neue Maskottchen, die fortan werbewirksam für die Gemeinde in Erscheinung treten sollen. Dabei repräsentiert jedes für sich einen der Ortsteile: Alsweiler Kabbeskopp, Marpinger Mohrd, Berschweiler Beschbier und Urexweiler Waffel. Im Obergeschoss hatten die Gäste Gelegenheit eine historische Ausstellung über die einzelnen Ortsteile zu besuchen.

18. Schaumberg-Wandermarathon

Samstag, 4. Mai: 42 Kilometer durch und um die Schaumbergdörfer



Unterwegs auf „Schusters Rappen“

© Klaus Linnenbach

SPIEL MIT!

BOSILAND
DEIN HALLENSPIELPLATZ AM BOSTALSEE

DER FEURIG-FRECHE HALLENSPIELPLATZ IM EHEMALIGEN BOSAARIUM

Bosiland · Markus Riotte GmbH · Am Bostalsee · 66625 Nohfelden-Bosen
Tel: 06852 - 89 696 24 · E-mail: info@bosiland.de · Internet: www.bosiland.de

Reisebüro
sonnenklar.TV
viel. mehr. urlaub.

Josefstr. 12 (Balduinstraße)
66606 St. Wendel
06851-863330
st-wendel@sonnenklarTV.de

Tholey. Zum 18. Schaumberg-Wandermarathon lädt die Gemeinde Tholey für Samstag, 4. Mai, um 6:45 Uhr, zum Hofgut Imsbach bei Tholey ein.

Auf der 42 Kilometer langen Rundstrecke, die alle neun Dörfer der Gemeinde Tholey verbindet, kann man die landschaftliche und kulturelle Vielfalt der Schaumbergregion erleben. Der Start ist um 7 Uhr an der Fischerhütte am großen Weiher des Hofguts Imsbach.

Nach der flachen Aufwärmstrecke über die Johann-Adams-Mühle und durch den Theleyer Brühlpark, erklimmt das Teilnehmerfeld unter der Führung von Gemeindeführer Klaus Linnenbach bereits nach wenigen Kilometern den mit 569 Metern höchsten Streckenpunkt, das Schaumbergplateau. Von hier führt der Weg auf der Tholeyer Bergseite stets abfallend über Ohlenkopf und Blasiusberg, durch die Ortsrandlagen von Bergweiler und Sotzweiler zur Weiheranlage im Engscheiderwald, wo nach etwa zwölf Streckenkilometern bei den Anglerfreunden Sotzweiler eine erste planmäßige Erfrischung-, Stärkungs- und Toilettenpause eingelegt wird. Vorbei am Schaumbergkreuz, Wortsegel, Heiligenhäuschen und an der Lachmühle gelangen die Wanderer in die Ortsmitte von Hasborn-Dautweiler. Durch Wald und Flur schlängelt sich die Route nun weiter über den Ritzelberg nach Scheuern und durchs Wiesental schließlich nach Neipel. Hier ist nach etwa 25,5 Wanderkilometern gegen 13.45 Uhr im „Haus am Mühlenpfad“ die Mittagsrast (Essen muss bereits bei der Anmeldung bestellt werden) organisiert. Dort besteht die planmäßige Möglichkeit, die Wanderung zu beenden oder erst für die restlichen knapp 17 Kilometer zu beginnen. Eine diesbezügliche An- bzw. Abfahrt ist jeweils selbst zu organisieren. Frisch gestärkt gilt es nach der Pause hinter Dorf im Bohmental den Anstieg zu den so genannten „Golanhöhen“ in Angriff zu nehmen. Über den freien Höhenzug oberhalb Lindscheids und Überroths, durch die bewaldete Langheck sowie über Traus- und Bitschberg wird schließlich wieder Theleyer Bann erreicht. Im Landschaftspark Imsbach über Offizierspfad und Panoramaweg auslaufend, werden die Wanderer gegen 18.30 Uhr wieder am Start- und Zielort zurückerwartet, wo die Fischerfreunde für deren Bewirtung bereitstehen. Die Marathonteilnehmer erhalten hier eine ihre außergewöhnliche Leistung bestätigende Urkunde.

Die Teilnahme an der Wanderung ist unter der Maßgabe der Selbstverpflichtung kostenlos. Eine Anmeldung ist erforderlich. Anmeldungen und Informationen: Tel. (06853) 508-66

Die Teilnahme an der Wanderung ist unter der Maßgabe der Selbstverpflichtung kostenlos.

Eine Anmeldung ist erforderlich.

Anmeldungen und Informationen: Tel. (06853) 508-66

Simon & Garfunkel Tribute

m eets Classic –

Duo Graceland mit Streichquartett und Band



© Harry Keller

Mit Liedern wie "The Sound of Silence" und "Cecilia" schufen Simon & Garfunkel poetische Hymnen für eine ganze Generation. Als Botschaft der Hoffnung ging mit "Bridge Over Troubled Water" eine Komposition von schlichter Schönheit in die Musikgeschichte ein.

Das Duo Graceland spürt dem musikalischen Geist seiner Vorbilder intensiv nach und tourt mit dem Programm „A Tribute to Simon & Garfunkel“ erfolgreich durch die Republik. Schnell erkannten Thomas Wacker (Paul Simon) und Thorsten Gary (Art Garfunkel), dass die Musik von Simon & Garfunkel wie geschaffen dafür ist, die unzähligen Klassiker des wohl bekanntesten Folkrock-Duos der Welt mit dem unverkennbaren Klang eines klassischen Streichensembles zu vereinen, das dieser Musik einen ganz neuen, unverwechselbaren Klang verleiht.

Das Zusammenspiel der beiden Stimmen und zweier Gitarren mit den klassischen Instrumenten lässt die Songs von Simon & Garfunkel zu einem ausdrucksstarken und außergewöhnlichen Musikerlebnis werden. Die Konzertbesucher erwartet ein Abend voller Emotion, eine Hommage an die 60er und 70er Jahre und eine musikalische Vielfalt wie nur selten. Mit Band und Quartett durchstreifen Sie die gefühlvollen Lieder und „rocken“ an anderer Stelle Ihr Publikum.

Karten gibt es in St. Wendel im Zentralbüro der Pfarreien St. Wendel, Fruchtmarkt 19 und bei allen bekannten Vorverkaufsstellen. Online im Ticketshop auf der Veranstalterseite www.echt-hartmann.de und bei www.ticket-regional.de.

Konzertbeginn ist um 20:00 Uhr in der Sankt Anna Kirche in der St.-Annenstraße 43 in St. Wendel.

Volles Programm beim ökumenischen Taizé-Projektchor St. Wendel

St. Wendel. Nach einem sehr gelungenen Einkehrtag am 16. März im Misionshaus St. Wendel, der mit einem feierlichen Abendlob in der Misionshauskirche abgeschlossen wurde, stehen nun wieder neue Termine für den ökumenischen Taizé-Projektchor St. Wendel an.

Am Mittwoch, 10. April, um 18 Uhr, gestaltet der Chor den ökumenischen Hoffnungsgottesdienst in der evangelischen Stadtkirche St. Wendel mit.

Die Mitglieder des Chores treffen sich dazu um 17.30 Uhr in der Kirche. Anschließend findet im evangelischen Gemeindehaus noch eine Probe statt. Weitere Proben gibt es am Mittwoch, 17. April, um 19.30 Uhr, im evangelischen Gemeindehaus St. Wendel und am Mittwoch, 24. April, im Gemeindehaus hinter der St. Annenkirche in der Dechant-Gomm-Straße. Zu gegebener Zeit wird der Probenplan für den weiteren Jahresverlauf bekannt gegeben.

Der ökumenische Taizé-Projektchor St. Wendel wird am Montag, 29. April, um 19.30 Uhr ein Abendlob des Katholischen Deutschen Frauenbundes in der Wendelinusbasilika mitgestalten. Am 5. Juli wird der Chor bei einem Abendlob an der Wendelinuskapelle in St. Wendel anlässlich des Wendelskuchentags mitwirken, am Mittwoch, 10. Juli, den Seegottesdienst am Bostalsee mitfeiern und am 15. August am Festtag Maria Himmelfahrt eine Messe in Namborn begleiten. Außerdem sind eine Mitwirkung beim diesjährigen SingCity am 7. September, die Teilnahme am Friedensgebet anlässlich des internationalen Friedenstag am 21. September, ein Abendlob in der Wendelsfestwoche sowie ein adventliches Abendlob am 8. Dezember in der Pfarrkirche St. Marien Urweiler geplant. Nähere Informationen zu den einzelnen Veranstaltungen gibt es zu gegebener Zeit in der Tagespresse und in den entsprechenden Pfarr- bzw. Gemeindebriefen.

„Alle Chormitglieder werden gebeten, an den Proben teilzunehmen und auch neue Sängerinnen und Sänger, die sich für die Mitwirkung im Taizé-Projektchor interessieren, sind herzlich willkommen“, so Chorleiter Hermann Lissmann. Die musikalische Leitung übernimmt wie immer Theo Schwarz an Klavier oder Orgel.

Axel Birkenbach

Fit und sicher auf zwei Rädern: Senioren EBike-Kurs mit den Bikebären Niederlinxweiler

St. Wendel. Im Rahmen der Aktion "Fit im Alter" in Zusammenarbeit der Seniorenbeauftragten der Kreisstadt St. Wendel mit Region Vital St. Wendel Land wird im kommenden April ein EBike-Kurs für Senioren angeboten.

Der Kurs findet am Samstag, 13. April von 14 bis 16 Uhr in Niederlinxweiler statt und ist für alle Teilnehmer kostenlos. Das eigene EBike ist hierfür mitzubringen.

In diesem Kurs lernen ältere Menschen, wie sie die modernen Elektrofahräder sicher und effektiv nutzen können. Die freundlichen Trainer der Bikebären stehen dabei zur Seite, um individuelle Bedürfnisse zu berücksichtigen und auf mögliche Bedenken einzugehen.

Der Fokus liegt auf grundlegenden Fahrtechniken und dem sicheren Umgang mit dem EBike. Es wird auch Zeit für praktische Übungen und Fragen geben, um sicherzustellen, dass jeder Teilnehmer am Ende des Kurses das nötige Vertrauen und Können hat, um die Freiheit auf zwei Rädern zu genießen.

Die Bikebären freuen sich darauf, Senioren dabei zu unterstützen, die Freude am Fahrradfahren neu zu entdecken und gleichzeitig ihre Mobilität zu verbessern.

Eine Anmeldung ist bis 9. April erforderlich.

Nähere Informationen und Anmeldungen bei der Seniorenbeauftragten der Kreisstadt St. Wendel, Heike Arweiler, unter der Nr. 06851 - 809 1958 oder per Mail: seniorenbeauftragte@sankt-wendel.de <<mailto:seniorenbeauftragte@sankt-wendel.de>>

Lohnt sich Photovoltaik auch im Jahr 2024?

Für wen es sich lohnt? Das City Journal hat die Antworten!



Seit dem 1. Januar 2023 muss für kleinere Solaranlagen keine Einkommenssteuer und keine Umsatzsteuer mehr gezahlt werden. Musste bis dato eine aufwändige Steuererklärung mit viel Aufwand betrieben werden, so ändert sich

das in diesem Jahr dramatisch. Die gute Nachricht: diese Regelung gilt auch für das Jahr 2024 und soll auch zukünftig gelten. Die ursprüngliche steuerliche Situation hat viele Interessenten in der Vergangenheit abgeschreckt, sich

intensiver mit dem Thema zu befassen. Mit der jüngsten Energiekrise kam das Umdenken in Gang! Umweltbewusste Hausbesitzer dürfen sich auch weiterhin über bürokratische und finanzielle Entlastungen freuen.

PV-Anlagen und die neuen Regeln seit 2023

Das Wichtigste zuerst: die bisher obligatorische Gewerbeanmeldung für kleinere Anlagen mit all ihren steuerlichen Fallstricken ent-

fällt ab sofort! Auch die Kosten für die Installation einer PV-Anlage könnten sinken. Denn: seit diesem Zeitpunkt entfällt die Mehrwertsteuer von 19 Prozent. Das nennt man „Nullsteuersatz“, der dann gilt, wenn die Anlage am oder zumindest in unmittelbarer Nähe des Hauses installiert wird. Das kann zum Beispiel auch ein Garagendach oder ein angrenzendes Gartengelände sein. Oder Balkon und Terrasse! Installierende PV-Firmen sind dann nicht mehr verpflichtet Umsatzsteuer auf ihre Produkte und Leistungen zu erheben. Allerdings: gesetzlich verpflichtet sind sie dazu nicht. Es kommt also auch auf das Verhandlungsgeschick des Auftraggebers an. Ist die PV-Anlage bereits bestellt, ist das dann kein Problem für den Nutzer, wenn Lieferung und Installation in diesem Jahr anfallen.

Und noch ein Umstand sollte Sie gerade jetzt motivieren, eine PV-Anlage ins Kalkül zu ziehen. Wärmepumpen werden vom Staat seit diesem Jahr sogar mit bis zu 70% gefördert. Ihr Betrieb ist erst dann richtig sinnvoll, wenn eine Solaranlage den dazu nötigen Strom liefert. Denn Wärmepumpen sind Stromfresser! Eine solche Investition lohnt sich also auch dann, wenn am Ende der so gewonnene Strom nicht eingespeist, sondern selbst verbraucht werden muss.

Aber Vorsicht: Wer 2024 noch keine Solaranlage hat, sollte jetzt schnell handeln. Bei Solaranlagen sinkt die Einspeisevergütung für überschüssigen Strom nun alle 6 Monate um 1%. Alle, die jetzt noch auf Solar umsteigen, können sich also noch die erhöhte Einspeisevergütung sichern.

Es wird einfacher: Weg mit der Einnahme-Überschuss-Rechnung

Auch im Falle der Einspeisung von selbst erzeugtem Strom in das öffentliche Stromnetz entfällt die sogenannte Kleinunternehmerregel, die einen Gewerbeschein vorausgesetzt hat. Zudem entfällt in diesem Fall auch die Berechnung von Umsatzsteuer. Die Umsatzsteuerbefreiung gilt übrigens auch für alle zugehörigen Komponenten wie etwa den Gleichrichter und für die etwaige Ersatzteilbeschaffung! Und noch einen weiteren Vorteil bringt das Jahressteuergesetz mit sich: Ein höhere Einspeisevergütung, die eine Solaranlage noch attraktiver macht. Auf Anlagen, die

Leckortung • Trocknung • Sanierung • Fassaden- u. Wohnraumgestaltung

Malermeister Michael Schmidt

WSD

Ihr Spezialist im Bereich Sanierung

Dirminger Str. 8 • 66822 Thalexweiler • Tel.: 0 68 88 - 405
malerschmidt.eu • wasserschadendienst.eu • info@malerschmidt.eu

Bei Wasserschaden

Media Design 0927 stock.adobe.com

nicht größer sind als 30 kWp entfällt seit Beginn des Jahres eine Einspeisevergütung von jetzt 8,2 Cent pro kWh. Bis zu 20 Jahre lang! Wer ganz auf den Eigenverbrauch des erzeugten Stromes verzichtet, kann sogar bis zu 15 Cent je kWh erzielen. In diesem Fall muss man sich aber vor Inbetriebnahme festlegen! Das dadurch erzielte Einkommen muss zwar nach wie vor

beim zuständigen Finanzamt angemeldet werden. Die obligatorische Einnahme-Überschuss-Rechnung entfällt aber seit Beginn des Jahres 2023 und muss daher nicht mehr in der Steuererklärung 2023 angegeben werden. Das gilt aber nicht für die Umsatzsteuererklärung, die nach wie vor vom Finanzamt verlangt wird.

Für wen gilt die neue Regel?

Kleinen Photovoltaikanlagen, die an oder nahe bei Einfamilienhäusern bis zu 30 Kilowattstunden bei Höchstauslastung (kWp), sowie PV-Anlagen auf Mehrfamilienhäusern mit 15 kWp pro Wohn- oder Gewerbeinheit und mehrere PV-Anlagen mit insgesamt bis zu 100 kWp, die einer Person gehören, fallen unter

über 35 Jahre

TEPPICH WÄSCHEREI

KOHLHAAS

Unser Leistungsspektrum

- Teppichvollwäsche
- Teppich-Reparaturen
- Polstermöbelreinigung
- Schmutzmatten-Mietservice
- Individuelle Logomatten

Deutsche Fachkompetenz seit über 35 Jahren

Wohlfühlsauber

Teppichwäscherei Kohlhaas • Hermeskeiler Straße 1a • 54422 Züsch / Gewerbegebiet • Telefon: 0 65 03 / 88 99
E-Mail: info@teppichwaescherei-kohlhaas.de • www.teppichwaescherei-kohlhaas.de

vorher

nachher

Alte Keramikböden schnell und einfach renovieren!

www.fliesenrenovierung.de

expona DOMESTIC

FUSSBODENTECHNIK Uwe Schorr

66557 Hirzweiler - In der Au 8 - Tel.: 06825/499508
fussbodentechnik-schorr.de



VEBU
HAUSMEISTER-SERVICE

- ▶ Hauswarttätigkeiten
- ▶ Rasenpflege, Gartenarbeit, Baumschnitt
- ▶ Baumstumpfentfernung (einfach abräsen)
- ▶ Pflanzenpflege, Rückschnittarbeiten

66606 St. Wendel · Werschweilerstraße 42
Tel. (0 68 51) 800 777 1 · Fax (0 68 51) 800 777 2
Handy 0160 / 97 53 59 99 · Mail: info@vebu-hms.de

diese neue Regel. Übliche Anlagen-
größen auf Eigenheimen sind
meist etwa zehn kWp groß. Die
Steuerfreiheit für die zuvor genann-
ten Photovoltaikanlagen gilt unab-
hängig davon, ob der Strom selbst
verwendet wird oder ins öffentliche
Stromnetz eingespeist wird.

Gibt es einen Pferdefuß?

Neben den bereits aufgezählten
Erleichterungen bezüglich der
steuerlichen Behandlung von PV-
Anlagen hat sich aber noch etwas
im Jahressteuergesetz geändert:
BetreiberInnen von kleinen PV-
Anlagen können seit diesem Jahr



artur recktenwald
GmbH seit 1958
Meisterdesign in
Fliesen und Stein
Schauraum & Beratung
Rosensstr. 3
66606 Sankt Wendel
Tel. 06851-2134
ar@die-kunst-der-fuge.de
www.die-kunst-der-fuge.de
Meisterhaft

Der FLIESENFACHBETRIEB
in St. Wendel

die Ausgaben für Reparaturen und
Anschaffungskosten nicht mehr
von der Steuer absetzen. Allerdings
sind 20 Prozent der Kosten für In-
stallation und Wartung als Hand-
werksleistung immer noch von der
Steuer absetzbar; bis maximal
1.200 €.

Solarpanelen die kostbare Energie
möglichst effektiv einfangen kö-
nnen. Als geeignet haben sich insbe-
sondere Haus- und Garagendächer
gezeigt. Aber auch Hausfassaden
können unter Umständen gute Er-
gebnisse erzielen. Entscheidend
für die Nutzbarkeit einer Solaran-
lage sind dabei Ausrichtung und
Neigung zur Sonne hin.

Solar lohnt sich wieder – PV-Anlagen machen unabhängig

Was Sie beachten müssen, verraten wir Ihnen hier

Von öffentlichen Stromlieferungen
unabhängig werden und über-
schüssigen Strom sogar weiterver-
kaufen? Das könnte eine eigene
PV-Anlage unter Umständen leis-
ten. Sonnenstunden gibt es im
ohnehin sonnenreichen Saarland
mehr und mehr. Doch was brauche
ich, um die kostenlos vorhandene
Energie einzufangen? Dazu benö-
tige ich zunächst einmal einen
geeigneten Standort, an dem die

Was ist eine Solaranlage und woraus besteht sie?

Nach außen hin sichtbar an einer
Solaranlage sind zunächst einmal
nur die dunkelblauen bis schwar-
zen, alugerahmten Paneelen. Es
braucht aber schon ein bisschen
mehr, um den silbrig schimmern-
den Siliziumzellen Energie zu ent-
locken:

- die Solarmodule
- ein Montagesystem
- Verkabelung
- ein Wechselrichter
- und u. U. einen Stromspeicher

Alle diese Komponenten sind in der
Regel einzeln erhältlich. Das könn-



A. Gemm
SANITÄR · HEIZUNG · KLIMA
Inh. Axel Cullmann
66606 St. Wendel · Brühlstr. 18 · Fax 8 32 12
Tel. 0 68 51 / 50 03 · shk-gemm@t-online.de



ihli
DIE BADGESTALTER

GENAU DAS BAD,
WIE ICH ES MAG.

UND WAS MÖGEN SIE?
Nutzen auch Sie die Erfahrung von
über 1001 renovierten Bädern. Beratungen nach
Terminvereinbarung bei uns im Studio.

ihli – DIE BADGESTALTER
Hauptstraße 16 | 66871 Pfeffelbach | Tel: 0 6384. 99893 - 30
info@ihli24.de | www.ihli24.de

Komplett mein Bad

te den heim- und handwerklichen
Bastler durchaus dazu verleiten,
selbst Hand anzulegen. Versierte
Handwerker sind dazu sicher in der
Lage. Üblicherweise ist es aber
sinnvoll eine zertifizierte Fachfirma
zu beauftragen. Alle Komponenten
des Solar-Systems sollten nämlich
so aufeinander abgestimmt sein,
dass ein möglichst optimales
Ergebnis erzielt wird. Fragen wie:
wo und womit sollte montiert wer-
den, welches Modul ist das Beste
in meinem Anwendungsfall, wie er-
folgt eine effektive Verkabelung,
sollten Handwerkern mit diesbe-
züglicher Erfahrung überlassen
werden.

Wo montieren?

Geeignet für eine Solaranlage ist in
der Regel ein Hausdach, eine Gar-
rage, der Carport oder Erweiterun-
gen wie Wintergärten, ja sogar Fas-
saden eignen sich in manchen
Fällen als Montageort. Die Wahl
des Standortes entscheidet über
die Montageart. Mit dem passen-
den Montagesystem können die
Solarmodule so ausgerichtet und
an die Umgebung angepasst werden,
um den Ertrag der PV-Anlage zu
optimieren. Dennoch ist die Instal-
lation einer Solaranlage auf dem
Dach in den meisten Fällen die
beste Lösung.

Die Dachform entscheidet

Die meisten Häuser haben Schräg-
dächer. Damit ist zum Beispiel
schon die Ausrichtung zum Son-
nenverlauf vorgegeben. Das Flach-
dach lässt in diesem Punkt einen
größeren Spielraum zu. Es lassen
sich drei unterschiedliche Monta-
gesysteme unterscheiden, um den
größtmöglichen Ertrag zu erzielen.
Die Aufdach-Montage ist die gän-
gigste Methode, um eine Solaran-
lage auf einem Schrägdach zu
montieren. Dabei werden die Solar-
module so auf dem bestehenden
Dach montiert ohne es selbst sub-
stanziell zu verändern.

Fragen Sie nicht Ihren Arzt oder Apotheker – fragen Sie einen Handwerksbetrieb

Bei einer Aufdachmontage werden
die Solarmodule auf speziellen
Montageschienen montiert, die
selbst an den tragenden Elementen
der Dachkonstruktion befestigt



Baumschulen Günter Biegel
Alte Trierer Straße
66649 Oberthal-Güdesweiler
Tel. 0 68 54 / 81 92

www.biegel.de

Mit Tradition und Leidenschaft!
Öffnungszeiten: Mo.-Fr. 8-12 Uhr und 13-18 Uhr, Sa. 8-13 Uhr

werden. Wichtig zu beachten ist
dabei, dass das vorhandene Dach
nicht in absehbarer Zeit zur Erne-
uerung ansteht. Denn dann, müs-
sten die Paneelen zuerst wieder auf-
wändig entfernt werden. Zu beach-
ten ist ferner, dass das Dach sich
unter den Photovoltaik-Modulen
durch die Wärmeabstrahlung der
Paneele aufgeheizt. Sollte aller-
dings eine Erneuerung des vorhan-
denen (Ziegel-)Dachs ohnehin
anstehen, wäre die sogenannte

Indach-Montage überlegenswert.
Anstelle herkömmlicher Ziegel wer-
den in diesem Fall entweder kom-
plette Solarmodule verbaut oder
aber spezielle Solarziegel. Beides
empfiehlt sich, wenn eine Dachsa-
nierung ohnehin ansteht.

Je nachdem welche Methode man
wählt, sollte man zuvor eine
verbindliche Kosten-Nutzen-Rech-
nung erstellen (lassen).




**EDELMETALLHANDEL
GOLDANKAUF
WOHNUNGS AUFLÖSUNGEN**

Sofort Bargeld
• Gold • Silber • Goldmünzen
• Silbermünzen • Zahngold

Klees Wolfgang
Neumarktstraße 1 · 66606 St. Wendel
Tel.: 06851 / 912 353 · wolfgangklees@t-online.de

Aktionsgem einschaft präsentiert Autoausstellung

Am 13. und 14. April präsentieren 15 Aussteller rund 150 verschiedene Fahrzeuge.

Auf der Mott, dem Schloßplatz, in der St. Wendeler Fußgängerzone und rund um die Basilika können sich Besucher ganz unverbindlich über die Vielfalt der ausgestellten Fahrzeuge und Innovationen informieren. Gerade vor dem Hintergrund der immer weiter steigenden E-Mobilität ein interessanter Aspekt. Auf einer Aktionsfläche, in der eigens dafür gesperrten Bahnhofstraße, können Besucher zudem am Sonntag, 14. April, auf einem E-Bike-Parcours von we cycle ihr Können unter Beweis stellen und verschiedene Räder testen. Zudem wird die Kreis- und Ortsverkehrswacht St. Wendel und das Auris Hörcenter mit einem Sinnestests vertreten sein, welche die Verkehrstüchtigkeit der Besucher feststellen. So simuliert bspw. der Rauschbrillen-Parcours mithilfe von sogenannten Rauschbrillen eindrucksvoll den Zustand unter Beeinträchtigung durch Drogen und Alkohol. Bei Einschränkungen ist eine umfangreiche Beratung zu einer sicheren Teilnahme am Verkehr möglich. Auch für die Unterhaltung der kleinen Gäste wird gesorgt: Ein Ballonkünstler begeistert mit vor den Kinderaugen modellierten Ballonfiguren. Abgerundet wird das Programm durch die Sängerin Judith Piroth, die von einem Gitarristen begleitet durch die Gassen ziehen und diese mit wohlwollenden Klängen füllen wird.

Öffnungszeiten der Ausstellung: samstags und sonntags beraten die Autohäuser jeweils von 10 Uhr bis 18 Uhr die interessierten Kfz-Freunde. Die Aktionsfläche öffnet am Sonntag ebenfalls von 10 bis 18 Uhr ihre Pforten.

NEUES BIKE 0 % FINANZIEREN?

Na klar! Laufzeit entweder
24 oder 30 Monate.

Erfüllen Sie sich Ihren Wunsch
vom neuen Fahrrad/E-Bike
und finanzieren Sie es
einfach und bequem mit
0 % bei einem unserer
Finanzierungs-Partner.

Wir beraten Sie gerne!

Ihr we cycle Team

IHR RADHÄNDLER IM SAARLAND MIT DEN TOP MARKEN!

CUBE
HARIBONE
SCOTT
BERGAMONT

NINNI NICOLAI
LIMORINI
Husqvarna
QIQ

we cycle Zweirad GmbH & Co. KG
Saarbrücker Straße 171
66292 Regebsberg
☎ 06806 / 9878960
✉ info@wecycle.de

we cycle St. Wendel GmbH & Co. KG
Linxweiler Straße 27 a
66606 St. Wendel
☎ 06851 / 9379880
✉ stwendel@wecycle.de

www.wecycle.de

Autohaus | Kröninger



Qualität und Kompetenz seit 100 Jahren

Wir sind Ihr zuverlässiger VW & Audi Partner in der Region Birkenfeld und Sankt Wendel

100

1924 - 2024
JAHRE
Autohaus | Kröninger

Wir feiern 100-jähriges Bestehen und bedanken uns bei Ihnen mit einer Vielzahl an Jubiläums-Angeboten. Schauen Sie doch mal bei uns vorbei!



Der Space Star

Noch stylicher als Sondermodell Select

- ▶ Klimaanlage
- ▶ 6,2" Infotainment-System
- ▶ Bluetooth®-Schnittstelle mit Freisprecheinrichtung
- ▶ USB-Schnittstelle
- ▶ Digitaler Radioempfang (DAB+)
- ▶ Zentralverriegelung und Funkfernbedingung

Space Star Select 1.2
52 kW (71 PS) 5-Gang

ab **15.190 EUR¹** Unverbindl. Preisempfehlung

- 1.600 EUR

Empfohlener Aktions-Rabatt

ab **13.590 EUR²** Empfohlener Preis

5
JAHRE
HERSTELLER
GARANTIE*

*5 Jahre Herstellergarantie bis 100.000 km, Details unter mitsubishi-motors.de/herstellergarantie

Space Star Select 1.2 52 kW (71 PS) 5-Gang

Energieverbrauch 5,0l/100 km Benzin; CO₂-Emission 113 g/km; CO₂-Klasse C; kombinierte Werte.**

Die nach PKW-EnVKV angegebenen offiziellen Werte zu Verbrauch und CO₂-Emission sowie ggf. Angaben zur Reichweite wurden nach dem vorgeschriebenen Messverfahren WLTP ermittelt. Weitere Infos unter mitsubishi-motors.de **1 | Unverbindliche Preisempfehlung der MMD Automobile GmbH, ab Importlager, zzgl. Überführungskosten, Metallic-, Perleffekt- und Premium-Metallic-Lackierung gegen Aufpreis **2** | Unverbindlich empfohlener Aktions-Preis der MMD Automobile GmbH, ab Importlager und solange der Sondermodell-Vorrat reicht, zzgl. Überführungskosten, Metallic-, Perleffekt- und Premium-Metallic-Lackierung gegen Aufpreis. Der verbindl. empfohl. Aktions-Preis ergibt sich aus der unverbindl. Preisempfehlung abzgl. des unverbindl. empfohl. Aktions-Rabattes. Die genauen Endpreise erfahren Sie bei Ihrem Mitsubishi Handelspartner.

Veröffentlichung der MMD Automobile GmbH, Emil-Frey-Straße 2, 61169 Friedberg

▶ Die individuellen Endpreise erfahren Sie bei:

Auto Bickar & Wagner GmbH
Im Talgarten 2-4
66386 St. Ingbert / Rohrbach
Tel.: 06894/53535
info@bickar-wagner.de
www.bickar-wagner.de

Autohaus Kauth e.K. Inh. Dieter Stephan
Ottweiler Straße 55
66606 St. Wendel
Tel.: 06851/3630
autohaus-kauth@t-online.de
www.autohaus-kauth.de

Machen Sie Ihr Auto frühlingstfit

Am besten in der Werkstatt! Denn wer am falschen Ende spart, zahlt oft doppelt ...



Es wird jetzt so langsam aber sicher Zeit für einen Frühjahrs-Check! Denn: Lästige Überbleibsel des Winters können zu dauerhaften Schäden führen.

Deshalb ist jetzt eine gründliche Reinigung und Pflege erforderlich. Einige Tipps helfen, den Wert des Autos zu erhalten und es vor Schäden zu schützen.

Am einfachsten geht das Ganze in Fachwerkstätten. Denn diese bieten jetzt wieder einen kostengünstigen Frühjahrs-Check für die Fahrzeuge an und kontrollieren alle wichtige Punkte.

Die große Wäsche

Was jedes Auto jetzt ganz dringend benötigt, ist eine ordentliche Wäsche – nicht nur der frischen Optik wegen! Denn vor allem das Streusalz greift den Wagen an und sollte schleunigst entfernt werden. Deshalb sollten Sie, auch wenn Sie sonst sparsam bei der Autowäsche sind, auf die Unterbodenwäsche und Wachs verzichten! Aber fahren Sie in die Waschanlage oder auf Waschplätze. Denn am Straßenrand oder in der Garageneinfahrt ist das Autowaschen wegen des Grundwasserschutzes häufig verboten.

Sollten Sie selbst Hand anlegen, ist gerade bei Hochdruckreinigern Vorsicht geboten: Hochdruckreiniger in der Hand von Laien können mehr Schaden als Nutzen stiften, warnt die Gesellschaft für Technische Überwachung. Der Strahl aus zu kurzer Entfernung aufs Auto gerichtet, kann sehr schnell große Schäden an Lack und Kunststoffteilen verursachen und den Unterbodenschutz verletzen. Deshalb sollte man die Bedienungsanleitung für Druck und Spritzabstand genauestens befolgen und insbesondere einen genügend großen Abstand zu weichen Materialien und lackierten Stoßfängern halten.

Gefahr besteht auch für die Reifen, die durch einen falschen Umgang mit dem Hochdruckreiniger sichtbar – aber auch unsichtbar – nachhaltig beschädigt werden können. Beauftragen Sie daher im Zweifelsfall einen Fachmann!

Nach der gründlichen Außenreinigung sind auch die Gummidichtungen zu überprüfen. Gummidichtungen von Türen und Fenstern sollten zur Erhaltung ihrer Geschmeidigkeit mit Pflegemitteln wie etwa Silikon-spray behandelt werden, rät die GTÜ.

Müffelt's ?

Hängt noch Feuchtigkeit im Auto? Dann raus damit! Erst mal die Fußmatten raus: Gummimatten können Sie ordentlich waschen oder abspülen, damit Salz und Matsch keine Chance haben. Bei Velourmatten geht das natürlich nicht! Diese sollten Sie erst mal zum Trocknen aufhängen, eventuell auch ausklopfen und mit Teppichschaum reinigen.

Sie sollten wissen, dass feuchte und schmutzige Polster oder Teppiche die idealen Nährböden für Pilze und Bakterien sind, die in vielen Fällen die Gesundheit der Passagiere beeinträchtigen und auch Ursache für unerklär-

AUTO AUSSTELLUNG ST. WENDEL

13. & 14. APRIL 2024
10 - 18 UHR

SAMSTAG & SONNTAG

AKTIONSFLÄCHE AM SONNTAG:

- E-Bike-Parcours zum Selberfahren
- Sinnestests zur Verkehrssicherheit

www.st-wendel-erleben.de

lich schlechte Gerüche im Fahrzeug sein können. Chemische Geruchsvernichter packen dieses Problem nicht an der Wurzel. Da muss schon eine Trocknung her: Am besten die Fußmatten raus und alte Zeitungen rein, im Idealfall über 2 Tage. Denn Zeitungen saugen Feuchtigkeit auf. Auch ein Suppenteller voll Salz über Nacht in den Innenraum gestellt kann Abhilfe schaffen, da das Salz die Feuchtigkeit entzieht.

Wie geht's dem Lack ?

Erst nach der gründlichen Wäsche kommen sie zum Vorschein: Kleine oder auch größere Lackschäden, die durch Splitt verursacht werden können. Kleinere Einschlagstellen im Lack lassen sich zur optischen Glättung auspolieren oder mit einem Lackstift behandeln. Allerdings ist für die Lackreparatur ist ein wenig Erfahrung hilfreich, damit das Ergebnis dann auch tatsächlich ansehnlich erscheint. Im Zweifel, insbesondere bei sichtbarem Rost, sollte ein Fachmann zu Rate gezogen werden.

Auch der Motor braucht Pflege

Der Motor wird im Winter stark verreckt, immerhin ist er nach unten

offen und bekommt somit den ganzen Dreck und das Streusalz ab. Wer hier aber mit einem Eimer voller Wasser oder gar dem Hochdruckreiniger selbst Hand anlegt, riskiert es, die Elektronik oder Leitungen zu zerstören. Zumindest die Motorwäsche sollte daher besser vom Fachmann ausgeführt werden, damit nicht empfindliche elektronische Bauteile durch unsachgemäße Handhabung Schaden nehmen. Eine anschließende dauerhafte Konservierung des Motorraums mit Schutzwachs wird von vielen Automobilherstellern ebenfalls empfohlen. Bei dieser Gelegenheit rät der ADAC, auch gleich den Motoröl- und Kühlwasserstand zu überprüfen und die Flüssigkeiten gegebenenfalls aufzufüllen.

Haben Sie noch den Durchblick ?

Wie sieht die Windschutzscheibe aus? Von außen sicher super, schließlich waren Sie ja schon in der Waschanlage. Aber innen? Selbst scheinbar saubere Scheiben sind häufig beschlagen, weil Heizung und Gebläse im Winter jede Menge Staub an die Scheiben wirbeln. Dies ver-

SEASIDE BY **Dethleffs**

NISSAN

Nissan Primastar Seaside by Dethleffs.
Macht die Welt zu deinem Zuhause.

Der Urban-Camper mit bis zu 4 Schlafplätzen:

- Moderne Küchenzeile mit Kühltruhe (36L)
- Aufsteldach mit Dachbett
- Flexibler & hochwertiger Innenausbau
- **5 Jahre Nissan Garantie¹**



Nissan Primastar Seaside by Dethleffs: Gesamtverbrauch kombiniert (l/100 km): 8,8; CO₂-Emissionen kombiniert (g/km): 232. Dieses Fahrzeug wurde den EU-Vorschriften entsprechend nach dem realitätsnäheren WLTP-Prüfverfahren homologiert. NEFZ-Werte liegen für dieses Fahrzeug deswegen nicht vor.

¹ 5 Jahre Herstellergarantie bis 160.000 km für das Fahrzeug und den Ausbau. Mehr Informationen zu den umfangreichen Nissan Garantieleistungen finden Sie auf www.nissan.de. Abb. zeigt Sonderausstattung.

Auto Backes GmbH
Lebacher Str. 11 • 66636 Tholey
Tel.: 06853/6183
www.nissan-backes-tholey.de

Sommer- und
Allwetterreifen
zu **top** Preisen bei



Marpinger Straße 7 • 66646 Marpingen/Alswäiler
Tel.: 0 68 53 / 96 18 40 • www.rce-reifen-eckert.de

stärkt die Blendung durch die tiefstehende Frühlingssonne. Hier sorgen am besten Mikrofasertücher und Glasreiniger wieder für echten Durchblick. Mikrofasern eignen sich im Übrigen für nahezu alle Oberflächen im Innenraum, wobei häufig schon reines Wasser als Lösungsmittel ausreicht.

Die Gefahr von Steinschlägen in der Windschutzscheibe steigt im Winter an. Deshalb empfiehlt sich auch hier eine genaue Kontrolle. Reparaturen kleinerer Schäden sind meist ohne Tausch der Scheibe möglich und werden von Fachwerkstätten durchgeführt. Für Teilkaskoversicherte sind die Reparaturen oft kostenlos. Nehmen Sie auch den kleinsten Steinerschlag nicht auf die leichte Schulter! Denn die Windschutzscheibe kann schon aufgrund kleiner Beschädigungen durch den Druck des Fahrtwindes oder durch eine Erschütterung komplett reißen, so Experten des ADAC.

Zur Frühjahrskur gehören natürlich auch die Scheibenwischer (Heckscheibenwischer nicht vergessen!!!). Liegen sie noch gut an? Sind die Lippen unversehrt? Wenn die Wischerblätter leicht schmierig, sollte man sie erst einmal mit einem weichen Tuch reinigen und bei starker Verschmutzung mit einem Schwamm und Scheibenreiniger behandeln. Hilft auch das nicht, sollten sie ausgetauscht werden.

Plastisch & Elastisch

Auch das Armaturenbrett und die Plastikverkleidung im Fußraum sieht nach dem Winter häufig arg mitgenommen aus. Auch hier helfen lauwarmes Wasser – aber nicht zu viel, denken Sie an die Elektronik – und ein Küchentuch. Dazu gerne auch etwas Spülmittel, aber nicht zu viel, um übermäßige Schaumbildung zu vermeiden. Und nehmen Sie keine scharfen Reiniger, die verträglich der Kunststoff nicht!

Runter, raus und rein

Der Skiträger ist noch auf dem Dach?

Runter damit, wenn Sie nicht mehr in die Berge fahren, das kostet nur Benzin!

Prüfen Sie auch Ihren Kofferraum: Liegen dort noch etwa noch die Schneeketten vom Skiurlaub oder Gewichte bei Fahrzeugen mit Heckantrieb? Oder noch 10 Liter Scheibenklar mit Frostschutz? Dann schleunigst raus damit, wenn Sie nicht mehr in die Berge wollen oder der Wetterbericht freundlich ist. Überschüssige Kilos kosten viel Benzin – und das muss ja wirklich nicht sein, oder?

Wenn Sie das Scheibenklar schon in der Hand haben, füllen Sie nochmal die Scheibenwaschanlage auf. Denn nachts kann es in den nächsten Tagen durchaus noch frostig werden!

Wechsel auf Sommerreifen

Bald ist es wieder Zeit, die Reifen zu wechseln. Die Winterreifen sollten demontiert werden, wenn die Temperaturen konstant über sieben Grad liegen. Länger sollte man keineswegs warten, denn die Lamellen der Winterreifen nutzen sich bei höheren Temperaturen schneller ab und verlieren ihren Grip. Ein Beispiel: Bei Tempo 100, 20 Grad Außentemperatur und trockener Fahrbahn kommt ein Fahrzeug mit Winterreifen nach 56 Metern zum Stehen, mit Sommerreifen verkürzt sich diese Strecke um 18 Meter auf 38 Meter, rechnet ATU vor! Auch Hitzeschäden an Laufflächen und Seitenwänden sind in diesem Beispiel die Folge, im schlimmsten Fall platzt der Reifen.

Wer im Sommer noch mit Winterreifen unterwegs ist, verbraucht auch bis zu fünf Prozent mehr Kraftstoff. Dadurch wird nicht nur der Geldbeutel, sondern auch die Umwelt stärker belastet. Bei Temperaturen über sieben Grad haben Sommerreifen aufgrund der verwendeten Materialien und des besonderen Profils einen höheren Fahrkomfort und ein besseres Handling. Insbesondere bei höheren

Geschwindigkeiten verschaffen Sommerreifen dem Fahrzeug spürbar mehr Stabilität und damit sicherere Fahreigenschaften.

Die Faustregel „von O bis O – von Oktober bis Ostern“ sollten Sie nur als grobe Richtlinie begreifen. Wichtig ist, dass Sie auch bei einem überraschenden Kälteeinbruch im Frühjahr mit der passenden Bereifung unterwegs sind. Bereits vor Oktober und nach Ostern kann es glatt werden!

Profiltiefe bei Sommerreifen

Sollten Sie die Sommerreifen aus dem Vorjahr wieder aufziehen wollen, kontrollieren Sie unbedingt die Profiltiefe. Die vorgeschriebene Profiltiefe von Sommerreifen beträgt laut Straßenverkehrs-Zulassungs-Ordnung (StVZO) 1,6 Millimeter. Ist dieser Wert erreicht, haben sich jedoch die Haftungseigenschaften eines Reifenprofils schon so weit verschlechtert, dass insbesondere bei regennasser Fahrbahn ein stark erhöhtes Unfallrisiko besteht.

Ausreichende Profiltiefe schützt vor Aquaplaning

Das Profil eines Reifens funktioniert wie ein Drainagesystem. Regenwasser wird über die Profilrillen zur Seite und nach hinten abgeleitet. Auf diese Weise behalten die Profilblöcke fortwährend den Kontakt zur Straße und die Haftung kann nicht verlorengehen. Verringert sich die Profiltiefe der Sommerreifen, verringert sich auch die Aufnahmekapazität der Profilrillen. Sobald das Wasser nicht mehr abgeleitet werden kann, sammelt es sich unter der Lauffläche und der Reifen verliert den Bodenkontakt.

Ein solches „schwimmendes“ Fahrzeug lässt sich weder steuern noch abbremsen.

Fabrikneue Reifen besitzen in der Regel circa acht Millimeter an Profiltiefe. Sommerreifen, die bis auf drei Millimeter abgefahren sind, können im Vergleich nur noch etwa 30 Prozent an Wasser ableiten.

Bei den gesetzlich vorgeschriebenen 1,6 Millimetern beträgt die Aufnahmekapazität für Wasser grade noch rund 10 Prozent. Experten raten

daher, als minimale Profiltiefe bei Sommerreifen drei Millimeter nicht zu unterschreiten. Vor allem für Breitreifen sollte dieses Mindestmaß eingehalten werden.

Fazit

Die ausreichende Profiltiefe bei Sommerreifen sorgt für eine sichere Haftung und kurze Bremswege. Insbesondere bei Regen birgt ein zu dünnes Profil die Gefahr von Aquaplaning. Um Brems- und Lenkkräfte zuverlässig übertragen zu können, sollte eine Profiltiefe von drei Millimetern nicht unterschritten werden.

Apropos Sicherheit

Steht das Fahrzeug zum Reifentausch mit abmontierten Rädern in der Werkstatt auf der Hebebühne, können bei dieser Gelegenheit die Bremsen gleich mit überprüft werden. Denn gerade im Winter wird die Bremsanlage durch Streusalz und Kälte stark beansprucht. Korrosion, Schwergängigkeit und verminderte Bremswirkung sind oft die Folgen. Experten raten deshalb, die Bremsanlage im Frühjahr in jedem Fall überprüfen zu lassen. Beim Schnell-Check testet der Mechaniker zunächst die Bremswirkung auf dem Prüfstand, bevor er das Auto auf die Hebebühne fährt. Ob die Bremsbeläge oder Bremssscheiben abgenutzt sind und gewechselt werden müssen, erkennt er spätestens beim Abmontieren der Räder.

Auf der Hebebühne sollte schließlich auch der Auspuff auf Risse und Löcher untersucht werden, die eventuell durch die Kälte entstanden sein können. Diese müssen in einer Fachwerkstatt geschweißt werden. Auch die Stoßdämpfer sollten zudem auf Wirkung und Ölverlust geprüft und die Elektrik des Fahrzeugs kontrolliert werden.

Lassen Sie auch die Batterie kontrollieren und gegebenenfalls vom Fachmann die Korrosion an den Polen entfernen und die Säuredichte testen.

Gute Fahrt – und viel Spaß beim Waschen, Polieren und Checken der Technik Ihres Autos!



BOSCH
Car Service

Autozentrum
Martin Schwan

Zum Auenrech 6
66640 Namborn -Hofeld-
Mauschbach
Telefon (0 68 57) 63 10
Email: martin.schwan@gmx.net



Wenn's gekracht hat!

Kfz-Sachverständiger
GUIDO WAGNER
GmbH

66606 St. Wendel
06851 - 30 46
info@sv-guidowagner.de
www.sv-guidowagner.de

DACIA

AUTOHAUS PETER THIRY

**DACIA VERTRAGSHÄNDLER
AUF RODERT 2, 66636 THOLEY
TEL. 06853/5555
WWW.AUTOHAUS-THIRY.DE**



**Ihr Renault Partner
AUTOHAUS PETER THIRY**
Auf Rodert 2, 66636 Tholey
Tel. 06853/5555
www.autohaus-thiry.de

SSW: Gemeinsam durch schwierige Zeiten



Die aktuelle Situation rund um die Gas- und Stromversorgung stellt uns alle vor nie gekannte Herausforderungen. Doch gemeinsam mit den Stadtwerken St. Wendel - als starkem Partner in diesen schwierigen Zeiten - können Sie zuversichtlich in die Zukunft blicken.

Ihr Stadtwerke St. Wendel-Team



www.stadtwerke-st-wendel.de

Strom | Erdgas | Wärme | Telekommunikation | E-Mobilität